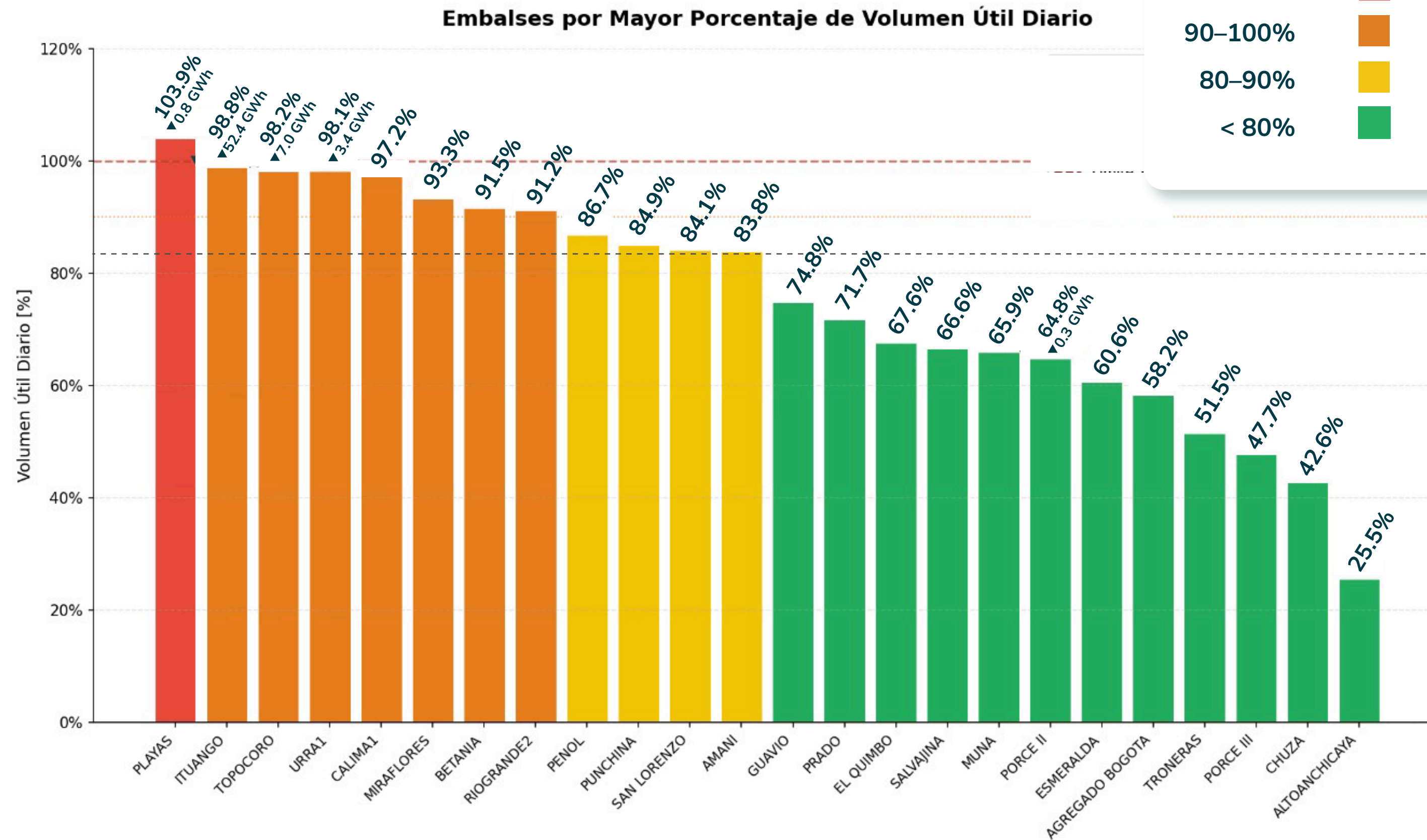


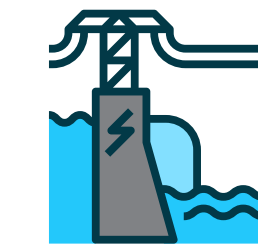
REPORTE SUPERSERVICIOS – ESTADO DE EMBALSES Y CAUDALES

Sistema Interconectado Nacional

Fecha de actualización: **27 de febrero de 2026**



Rango	Color	Nº de embalses
> 100%	Rojo	1
90–100%	Naranja	7
80–90%	Amarillo	4
< 80%	Verde	12



Lectura del día

- **TOPOCORO** escala a **7,05 GWh de vertimientos (98,2%)**, casi triplicando el día anterior y consolidándose como tercer punto de pérdida energética sostenida junto a **ITUANGO** y **PLAYAS**.
- **PORCE II** inicia vertimientos (**0,33 GWh**) con el embalse en **64,8%**, señal de que la saturación hídrica empieza a propagarse hacia embalses en nivel medio.
- **PUNCHINA** sube a **84,9%**, completando una recuperación de 68,6 puntos en cinco días tras reducción de despacho en San Carlos.
- **ALTOANCHICAYÁ** cae a **25,5%**, perdiendo 9 puntos en un día y regresando a zona crítica.



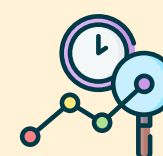
¿Qué significa “Volumen Útil”?

Es la cantidad de agua almacenada en un embalse que puede utilizarse efectivamente para generar energía eléctrica. Corresponde al nivel de agua disponible dentro de los rangos técnicos de operación del embalse (entre el nivel mínimo y el máximo permitido).

Este indicador es fundamental para la planeación y operación del sistema eléctrico y es reportado diariamente por los agentes propietarios de los embalses.



Este reporte analiza el comportamiento del sistema eléctrico. Las alertas por crecientes o riesgo de desastres son competencia de la UNGRD y del Sistema Nacional de Gestión del Riesgo.



Seguimiento permanente

La Superservicios realiza seguimiento permanente tanto a los niveles de embalse como a los caudales de los ríos, vigilando que la operación del sistema eléctrico se desarrolle bajo criterios técnicos, seguros y confiables, en protección de los usuarios.



Superservicios

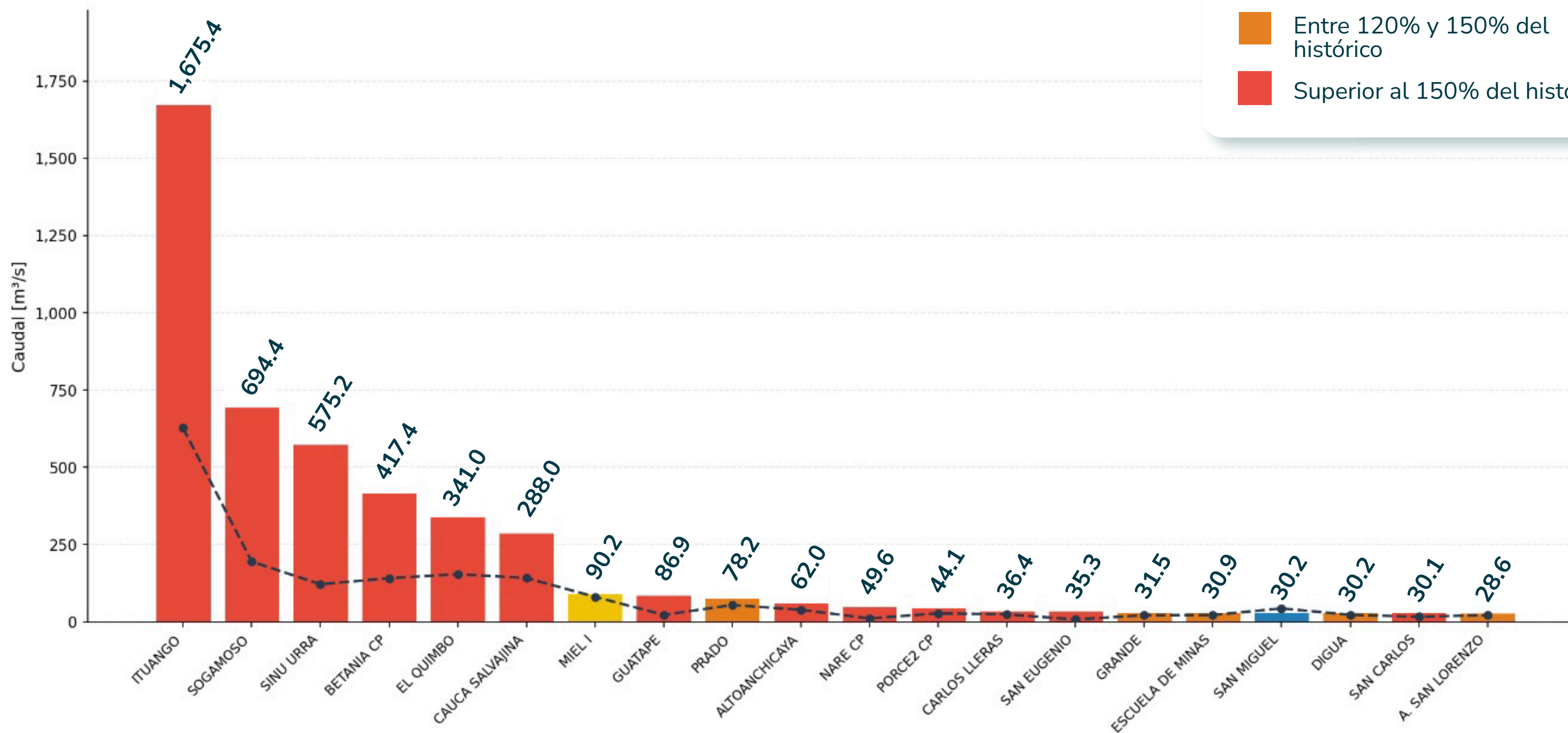
REPORTE SUPERSERVICIOS – ESTADO DE EMBALSES Y CAUDALES

Sistema Interconectado Nacional

Fecha de actualización: **27 de febrero de 2026**

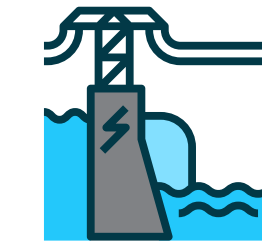
Caudal de los principales ríos – Parte 1

Comparación frente al promedio histórico (m³/s)



¿Cómo leer los colores?

- Por debajo del promedio histórico
- Entre 100% y 120% del histórico
- Entre 120% y 150% del histórico
- Superior al 150% del histórico



Lectura del día - parte 1

- ITUANGO alcanza 1.675 m³/s (267% del histórico)**, el mayor registro de la semana en el Cauca, con vertimientos activos y operación al límite.
- GUATAPE sube a 388% del histórico**, presionando directamente el embalse **PLAYAS (103,9%)**.
- NARE CP llega a 454% del histórico**, el mayor desbordamiento relativo de la Parte 1, con riesgo de que **PEÑOL** y **SAN LORENZO** crucen 90% si se mantiene la tendencia.
- BETANIA CP se mantiene en 296% del histórico**, sosteniendo presión sobre el embalse **BETANIA (91,5%)**.



¿Qué muestra esta gráfica?

- Presenta los ríos con mayor caudal registrado hoy, ordenados de mayor a menor en metros cúbicos por segundo (m³/s).
- La línea punteada representa el promedio histórico para esta misma fecha.
- Esto permite comparar de manera inmediata si el caudal actual está por encima o por debajo de su comportamiento habitual.



Este reporte analiza el comportamiento del sistema eléctrico. Las alertas por crecientes o riesgo de desastres son competencia de la UNGRD y del Sistema Nacional de Gestión del Riesgo.



Seguimiento permanente

La Superservicios realiza seguimiento permanente tanto a los niveles de embalse como a los caudales de los ríos, vigilando que la operación del sistema eléctrico se desarrolle bajo criterios técnicos, seguros y confiables, en protección de los usuarios.



Superservicios

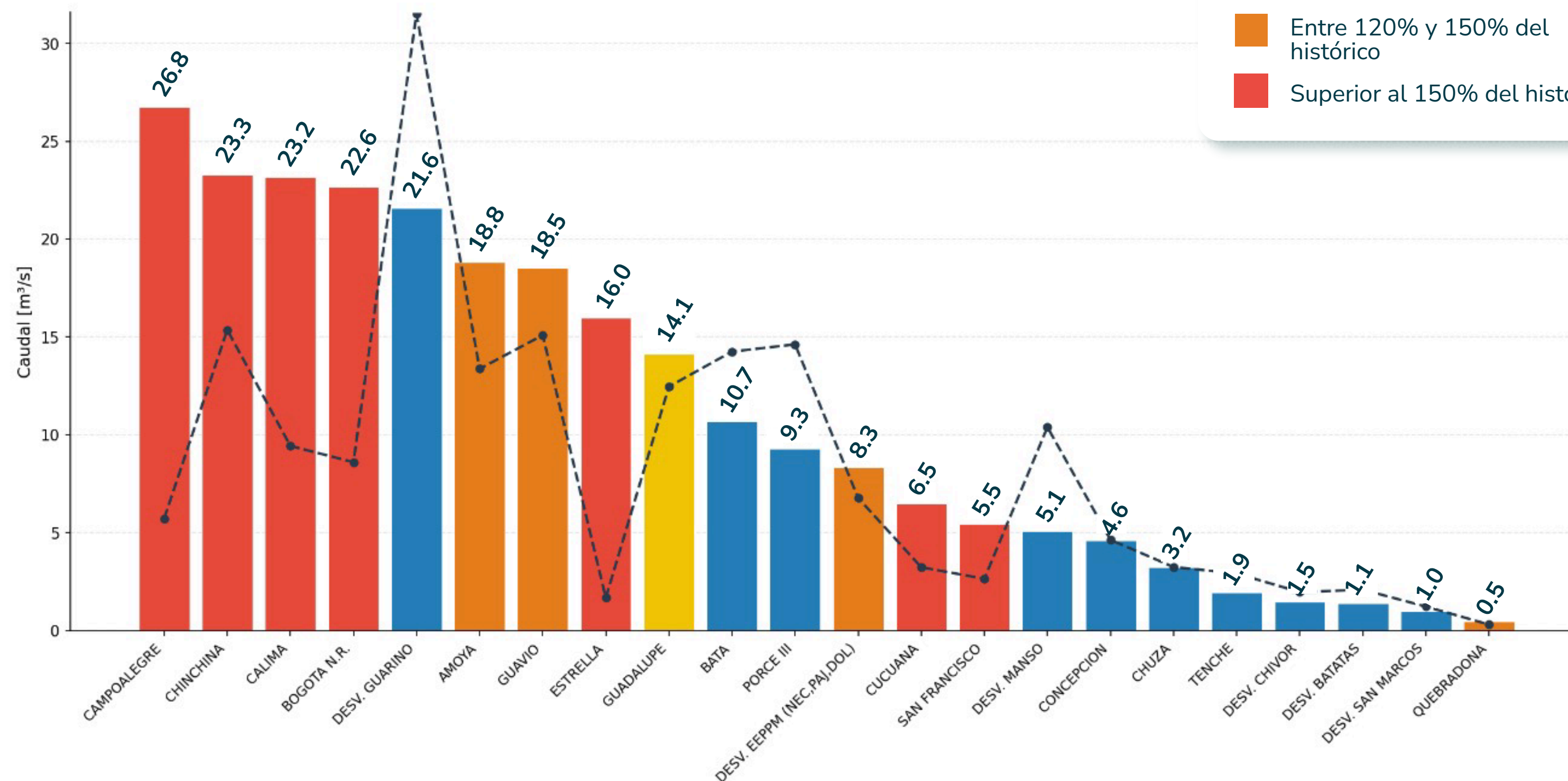
REPORTE SUPERSERVICIOS – ESTADO DE EMBALSES Y CAUDALES

Sistema Interconectado Nacional

Fecha de actualización: **27 de febrero de 2026**

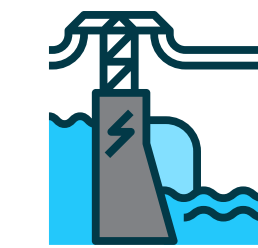
Caudal de los principales ríos – Parte 2

Comparación frente al promedio histórico (m³/s)



¿Cómo leer los colores?

- Por debajo del promedio histórico
- Entre 100% y 120% del histórico
- Entre 120% y 150% del histórico
- Superior al 150% del histórico



Lectura del día - parte 2

- ESTRELLA alcanza 956% del histórico**, el mayor porcentaje relativo de toda la semana en el sistema.
- SAN EUGENIO (470%)** y **CAMPOALEGRE (468%)** completan nueve días consecutivos en niveles extremos, manteniendo presión sobre **AMANÍ**.
- PORCE III cae a 63% del histórico** y el embalse baja a 47,7%, reflejando mayor consumo que aporte.
- Se amplía el número de ríos en azul (por debajo del histórico), posible primera señal de moderación en algunas cuencas secundarias, aunque los ríos principales continúan en niveles críticos.



¿Qué muestra esta gráfica?

- Presenta los ríos con mayor caudal registrado hoy, ordenados de mayor a menor en metros cúbicos por segundo (m³/s).
- La línea punteada representa el promedio histórico para esta misma fecha.
- Esto permite comparar de manera inmediata si el caudal actual está por encima o por debajo de su comportamiento habitual.



Este reporte analiza el comportamiento del sistema eléctrico. Las alertas por crecientes o riesgo de desastres son competencia de la UNGRD y del Sistema Nacional de Gestión del Riesgo.



Seguimiento permanente

La Superservicios realiza seguimiento permanente tanto a los niveles de embalse como a los caudales de los ríos, vigilando que la operación del sistema eléctrico se desarrolle bajo criterios técnicos, seguros y confiables, en protección de los usuarios.



Superservicios