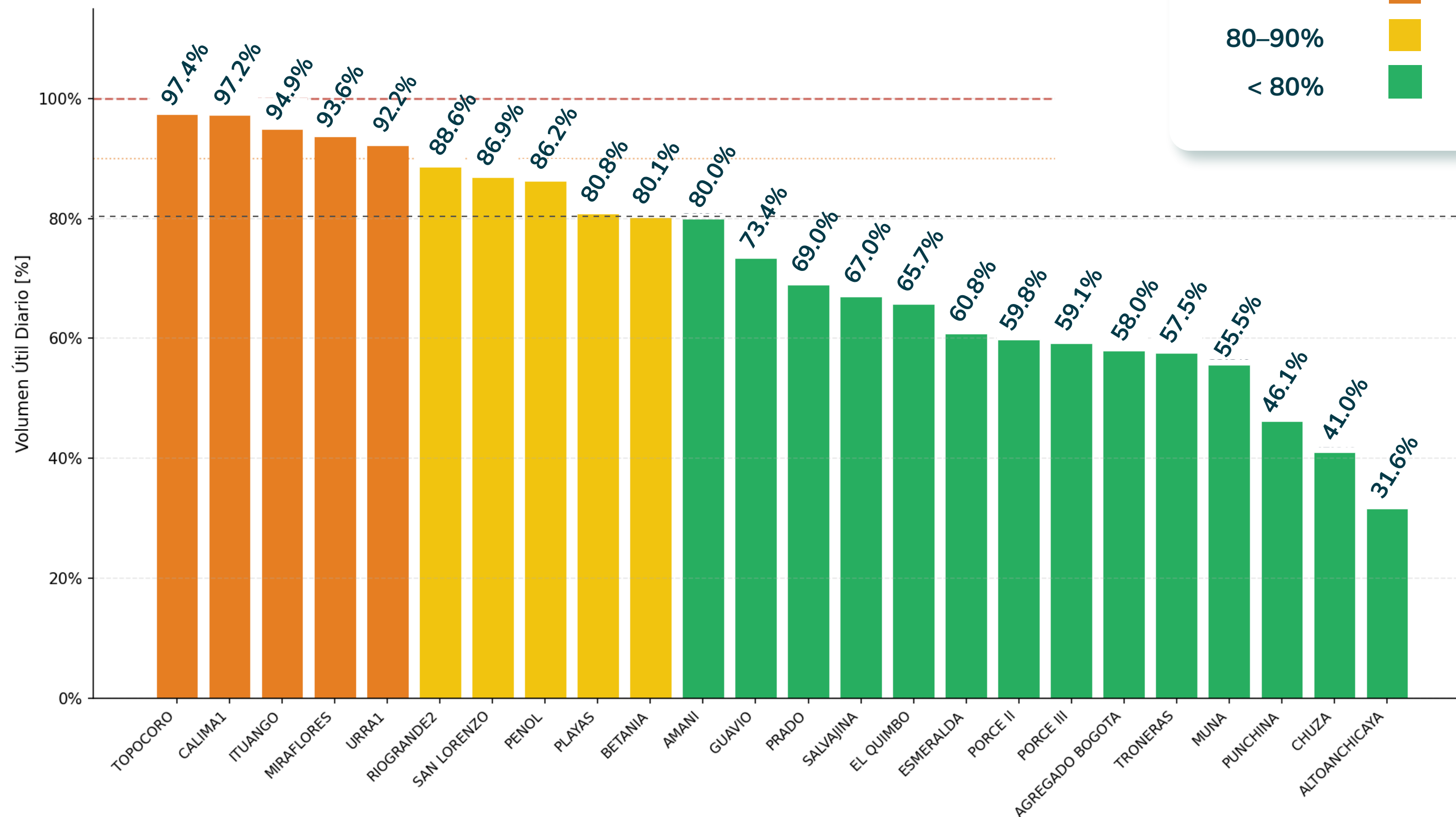


# REPORTE SUPERSERVICIOS – ESTADO DE EMBALSES Y CAUDALES

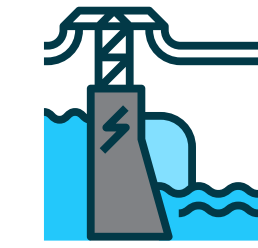
## Sistema Interconectado Nacional

Fecha de actualización: **2 de marzo de 2026**

Embalses por Mayor Porcentaje de Volumen Útil Diario

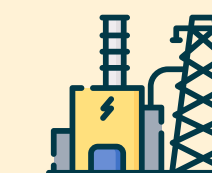


Rango	Color	N° de embalses
> 100%	Red	0
90–100%	Orange	6
80–90%	Yellow	5
< 80%	Green	13



### Lectura del día

- **TOPOCORO** detiene vertimientos (0 GWh) con el embalse en 97,4%, reduciendo de cuatro a dos los puntos activos de pérdida energética en el sistema.
- **ITUANGO** se mantiene en vertimiento (49,36 GWh) con el embalse en 94,9%, acumulando 13 días consecutivos en esta condición.
- **URRA1** baja a 92,2% y reduce vertimientos a 1,31 GWh, su menor registro de la semana.
- **ALTOANCHICAYÁ** se recupera a 31,6%, tras el mínimo de 20,1% del día anterior, mostrando cambio de tendencia.



### ¿Qué significa “Volumen Útil”?

Es la cantidad de agua almacenada en un embalse que puede utilizarse efectivamente para generar energía eléctrica. Corresponde al nivel de agua disponible dentro de los rangos técnicos de operación del embalse (entre el nivel mínimo y el máximo permitido).

Este indicador es fundamental para la planeación y operación del sistema eléctrico y es reportado diariamente por los agentes propietarios de los embalses.



Este reporte analiza el comportamiento del sistema eléctrico. Las alertas por crecientes o riesgo de desastres son competencia de la UNGRD y del Sistema Nacional de Gestión del Riesgo.



#### Seguimiento permanente

La Superservicios realiza seguimiento permanente tanto a los niveles de embalse como a los caudales de los ríos, vigilando que la operación del sistema eléctrico se desarrolle bajo criterios técnicos, seguros y confiables, en protección de los usuarios.



Superservicios

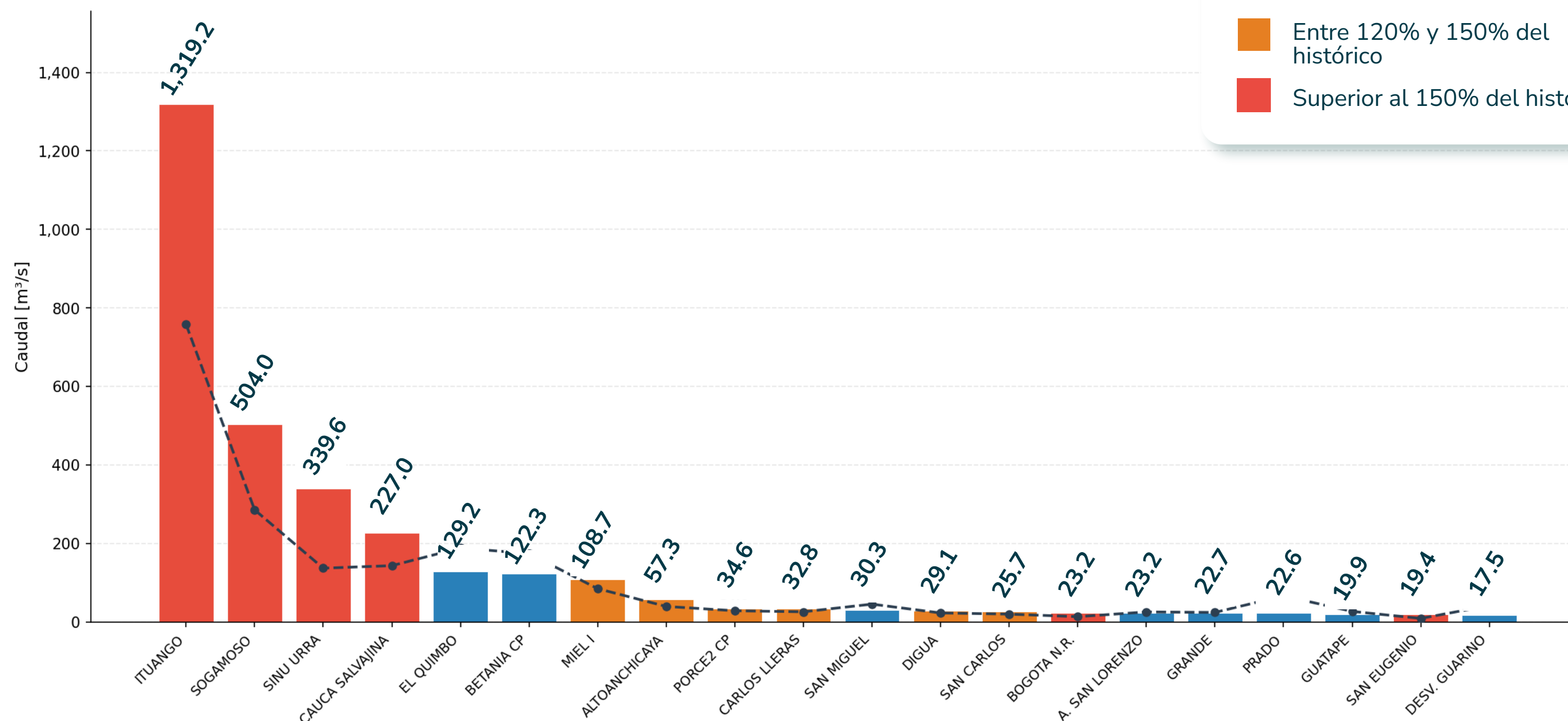
# REPORTE SUPERSERVICIOS – ESTADO DE EMBALSES Y CAUDALES

## Sistema Interconectado Nacional

Fecha de actualización: **2 de marzo de 2026**

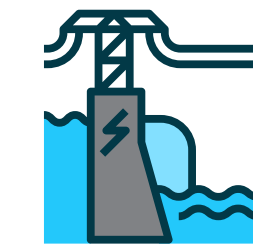
### Caudal de los principales ríos – Parte 1

Comparación frente al promedio histórico (m<sup>3</sup>/s)



#### ¿Cómo leer los colores?

- Por debajo del promedio histórico
- Entre 100% y 120% del histórico
- Entre 120% y 150% del histórico
- Superior al 150% del histórico



#### Lectura del día - parte 1

- Al iniciar marzo cambian los históricos de referencia, por lo que los porcentajes no son comparables directamente con febrero.
- SINÚ URRÁ baja a 339 m<sup>3</sup>/s (249% del histórico de marzo)**, quinta reducción consecutiva desde su pico.
- CAUCA – ITUANGO registra 1.319 m<sup>3</sup>/s (174% del histórico de marzo)**; aunque el porcentaje baja por el nuevo histórico, el caudal sigue elevado.
- BETANIA CP (70%) y EL QUIMBO (69%)** aparecen por debajo del histórico de marzo, consolidando normalización relativa en la cuenca del Magdalena.



#### ¿Qué muestra esta gráfica?

- Presenta los ríos con mayor caudal registrado hoy, ordenados de mayor a menor en metros cúbicos por segundo (m<sup>3</sup>/s).
- La línea punteada representa el promedio histórico para esta misma fecha.
- Esto permite comparar de manera inmediata si el caudal actual está por encima o por debajo de su comportamiento habitual.



Este reporte analiza el comportamiento del sistema eléctrico. Las alertas por crecientes o riesgo de desastres son competencia de la UNGRD y del Sistema Nacional de Gestión del Riesgo.



#### Seguimiento permanente

La Superservicios realiza seguimiento permanente tanto a los niveles de embalse como a los caudales de los ríos, vigilando que la operación del sistema eléctrico se desarrolle bajo criterios técnicos, seguros y confiables, en protección de los usuarios.



Superservicios

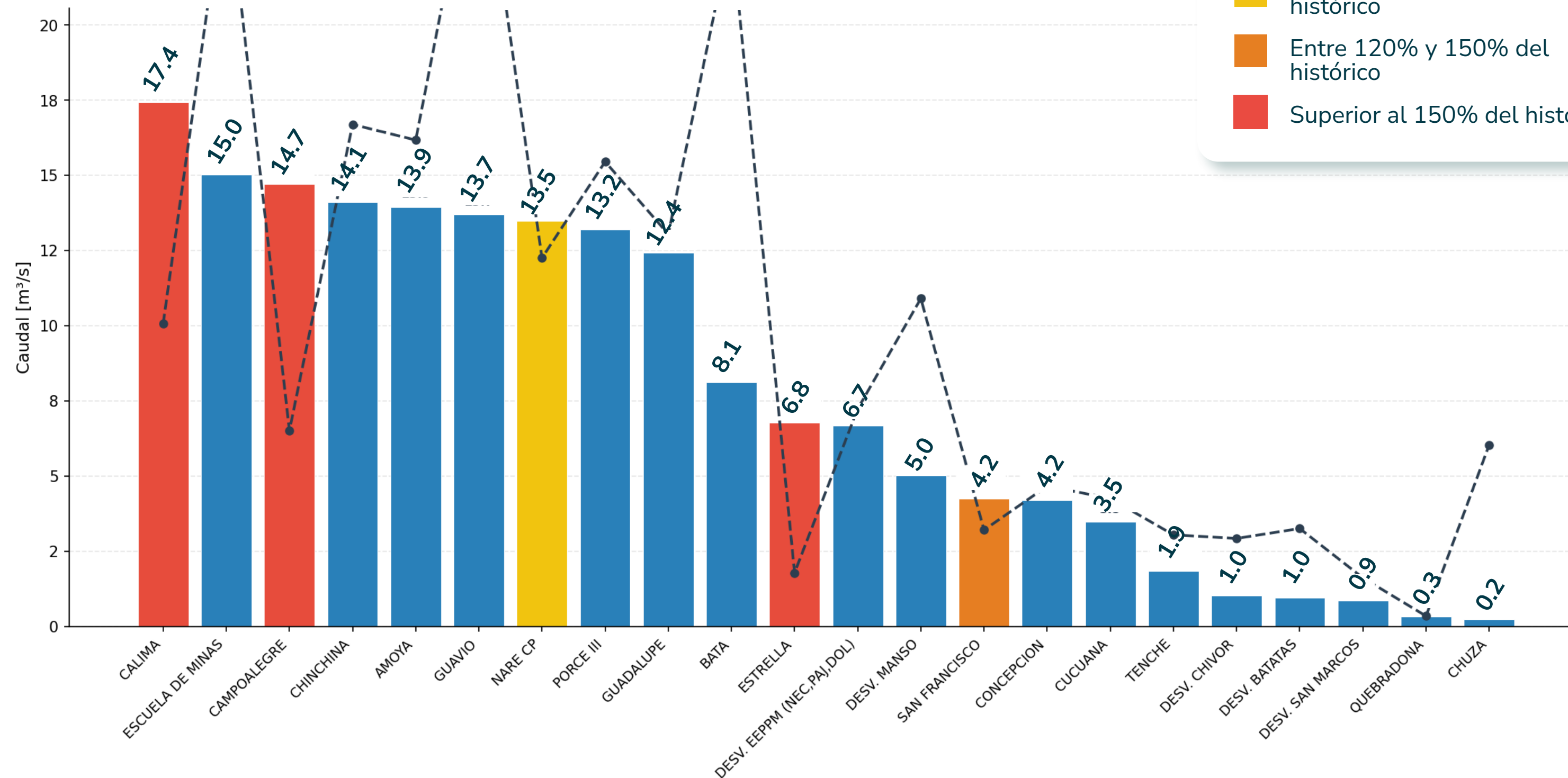
# REPORTE SUPERSERVICIOS – ESTADO DE EMBALSES Y CAUDALES

## Sistema Interconectado Nacional

Fecha de actualización: 2 de marzo de 2026

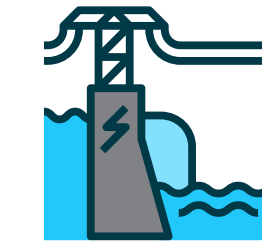
### Caudal de los principales ríos – Parte 2

Comparación frente al promedio histórico (m<sup>3</sup>/s)



#### ¿Cómo leer los colores?

- Por debajo del promedio histórico
- Entre 100% y 120% del histórico
- Entre 120% y 150% del histórico
- Superior al 150% del histórico



#### Lectura del día - parte 2

- CHUZA** cae a 0,22 m<sup>3</sup>/s (3,6% del histórico de marzo), el déficit más extremo registrado en el período de seguimiento.
- GUAVIO, BATA, DESV. CHIVOR y DESV. BATATAS** se ubican por debajo del histórico, confirmando déficit regional en Oriente.
- ESTRELLA se mantiene en niveles altos (381% del histórico)**, junto con SAN EUGENIO y CAMPOALEGRE en la región cafetera.
- SAN FRANCISCO y BOGOTÁ N.R.** se mantienen por encima del histórico de marzo, aunque los embalses asociados continúan descendiendo lentamente.



#### ¿Qué muestra esta gráfica?

- Presenta los ríos con mayor caudal registrado hoy, ordenados de mayor a menor en metros cúbicos por segundo (m<sup>3</sup>/s).
- La línea punteada representa el promedio histórico para esta misma fecha.
- Esto permite comparar de manera inmediata si el caudal actual está por encima o por debajo de su comportamiento habitual.



Este reporte analiza el comportamiento del sistema eléctrico. Las alertas por crecientes o riesgo de desastres son competencia de la UNGRD y del Sistema Nacional de Gestión del Riesgo.



#### Seguimiento permanente

La Superservicios realiza seguimiento permanente tanto a los niveles de embalse como a los caudales de los ríos, vigilando que la operación del sistema eléctrico se desarrolle bajo criterios técnicos, seguros y confiables, en protección de los usuarios.



Superservicios