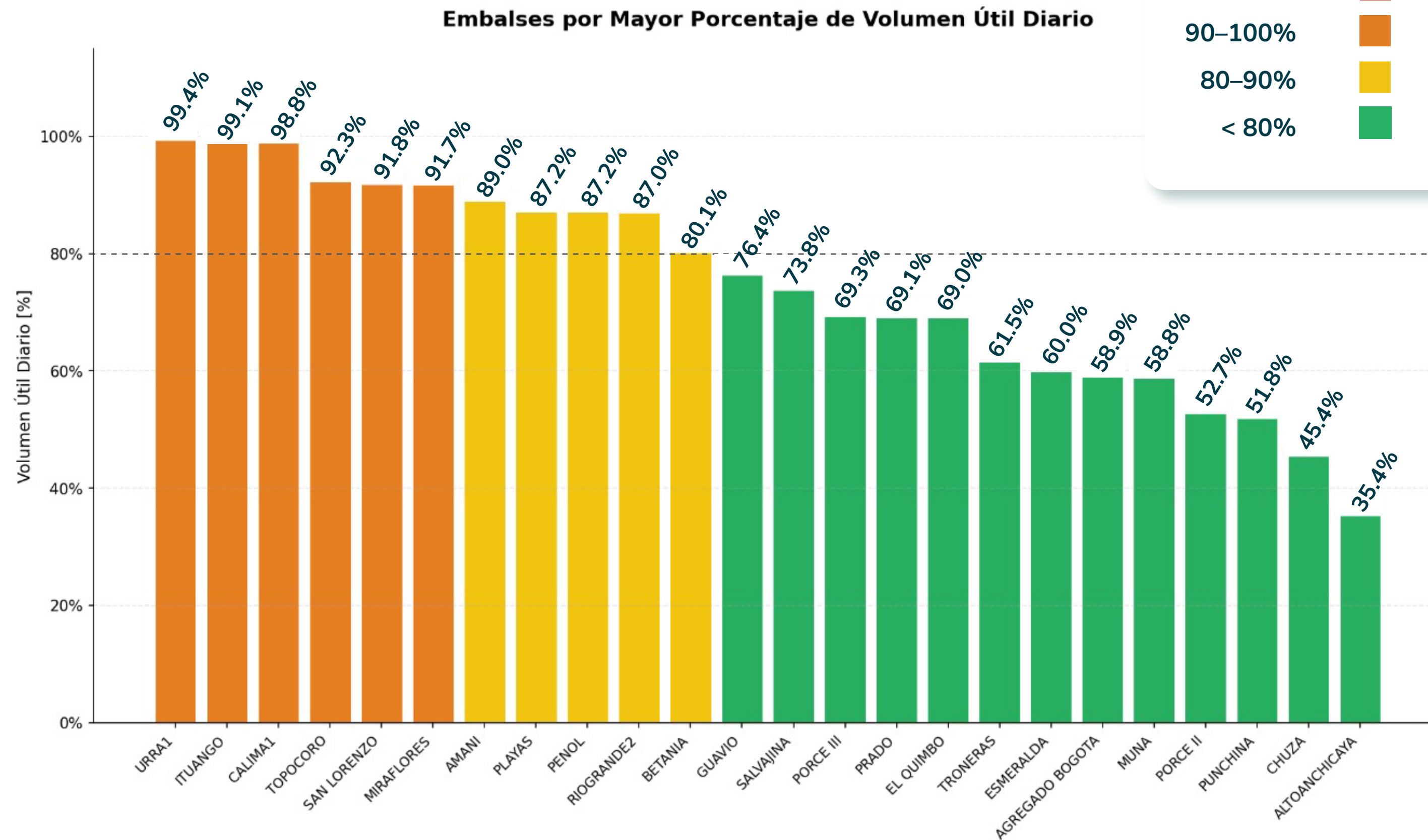


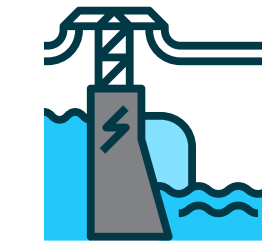
REPORTE SUPERSERVICIOS – ESTADO DE EMBALSES Y CAUDALES

Sistema Interconectado Nacional

Fecha de actualización: **19 de febrero de 2026**

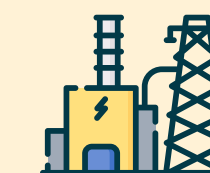


Rango	Color	N° de embalses
> 100%	■	0
90–100%	■	6
80–90%	■	5
< 80%	■	13



Lectura del día

- Los embalses con mayores niveles de volumen útil se ubican entre el 90% y el 100%, encabezados por **URRÁ I (99.4%)**, **Ituango (99.1%)** y **Calima (98.8%)**.
- Cinco embalses se ubican en el rango entre **80% y 90%**.
- La mayoría de los embalses se encuentran por debajo del **80%**.
- El **nivel más bajo** registrado corresponde a Altoanchicayá (**35.4%**).



¿Qué significa “Volumen Útil”?

Es la cantidad de agua almacenada en un embalse que puede utilizarse efectivamente para generar energía eléctrica. Corresponde al nivel de agua disponible dentro de los rangos técnicos de operación del embalse (entre el nivel mínimo y el máximo permitido).

Este indicador es fundamental para la planeación y operación del sistema eléctrico y es reportado diariamente por los agentes propietarios de los embalses.



Este reporte analiza el comportamiento del sistema eléctrico. Las alertas por crecientes o riesgo de desastres son competencia de la UNGRD y del Sistema Nacional de Gestión del Riesgo.



Seguimiento permanente

La Superservicios realiza seguimiento permanente tanto a los niveles de embalse como a los caudales de los ríos, vigilando que la operación del sistema eléctrico se desarrolle bajo criterios técnicos, seguros y confiables, en protección de los usuarios.



Superservicios

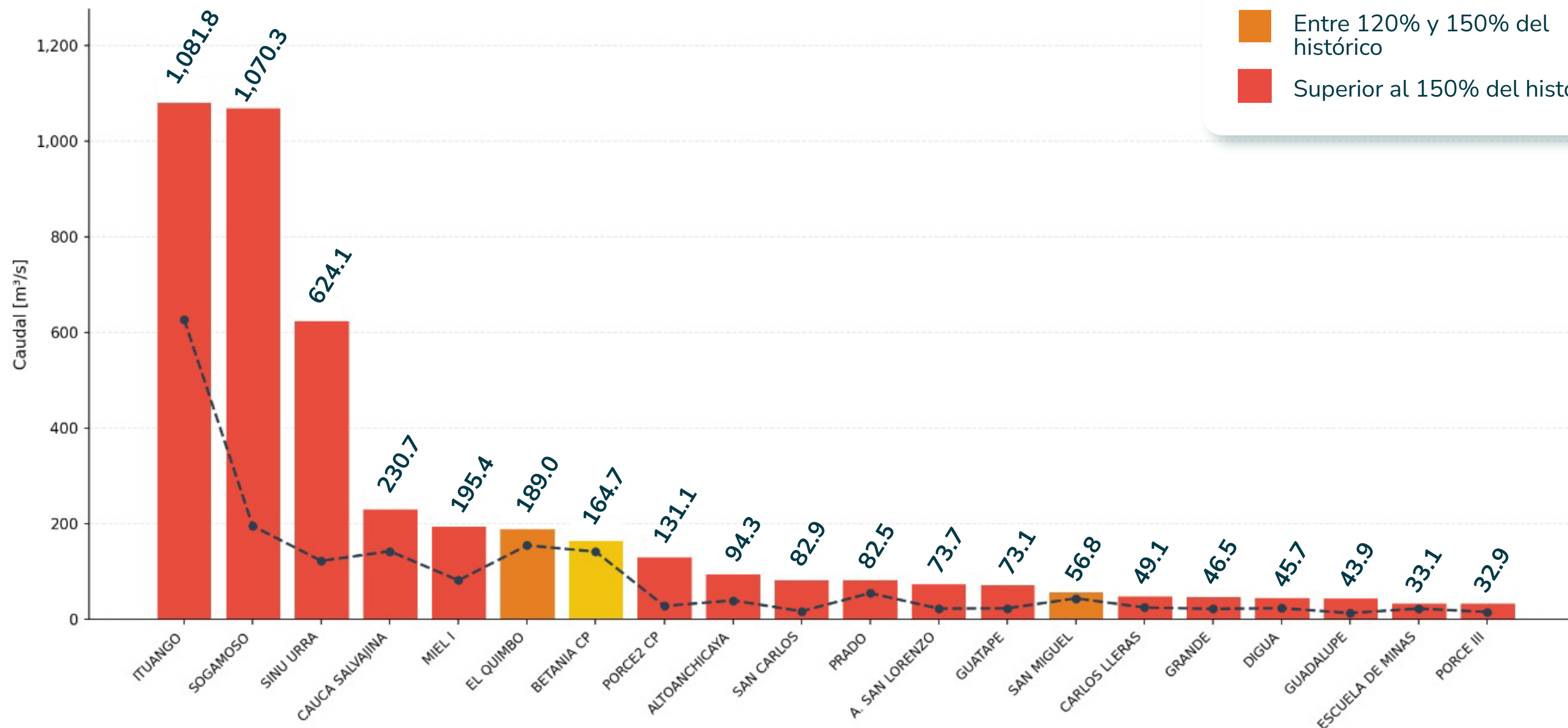
REPORTE SUPERSERVICIOS – ESTADO DE EMBALSES Y CAUDALES

Sistema Interconectado Nacional

Fecha de actualización: **19 de febrero de 2026**

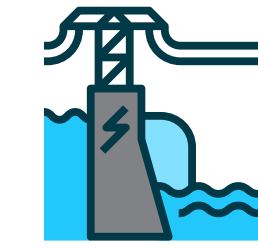
Caudal de los principales ríos – Parte 1

Comparación frente al promedio histórico (m³/s)



¿Cómo leer los colores?

- Por debajo del promedio histórico
- Entre 100% y 120% del histórico
- Entre 120% y 150% del histórico
- Superior al 150% del histórico



Lectura del día - parte 1

Predominan caudales muy superiores al promedio histórico.

Se destacan:

- Río Sogamoso: 1.070 m³/s (550% del histórico).
- Río Sinú en URRÁ: 624 m³/s (514% del histórico).
- Río Magdalena en El Quimbo: 1.066 m³/s (muy superior al promedio)

Estos valores reflejan aportes extraordinarios de agua al sistema hidroeléctrico, propios de un período hidrológico húmedo de alta intensidad.



¿Qué muestra esta gráfica?

- Presenta los ríos con mayor caudal registrado hoy, ordenados de mayor a menor en metros cúbicos por segundo (m³/s).
- La línea punteada representa el promedio histórico para esta misma fecha.
- Esto permite comparar de manera inmediata si el caudal actual está por encima o por debajo de su comportamiento habitual.



Este reporte analiza el comportamiento del sistema eléctrico. Las alertas por crecientes o riesgo de desastres son competencia de la UNGRD y del Sistema Nacional de Gestión del Riesgo.



Seguimiento permanente

La Superservicios realiza seguimiento permanente tanto a los niveles de embalse como a los caudales de los ríos, vigilando que la operación del sistema eléctrico se desarrolle bajo criterios técnicos, seguros y confiables, en protección de los usuarios.



Superservicios

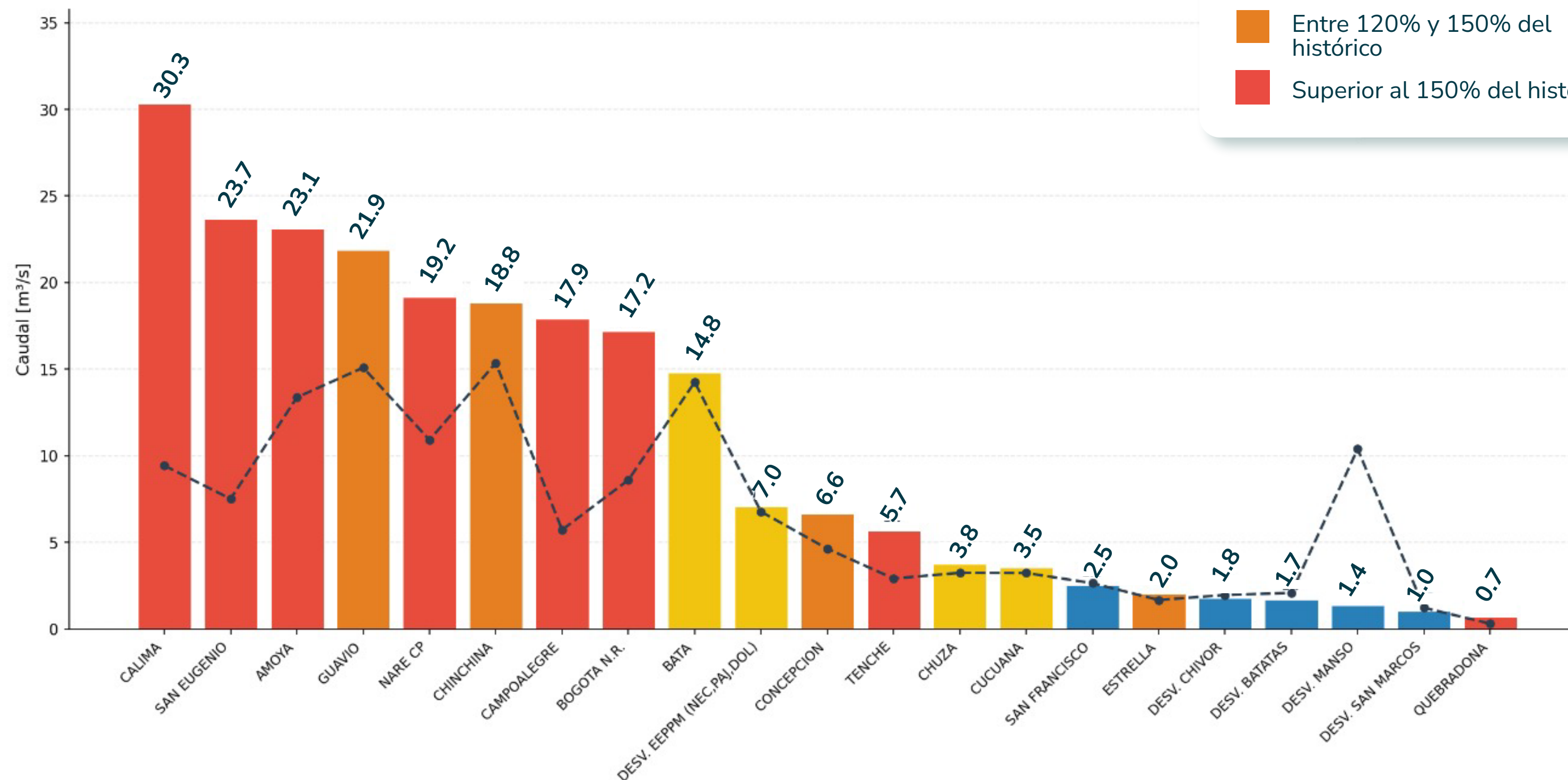
REPORTE SUPERSERVICIOS – ESTADO DE EMBALSES Y CAUDALES

Sistema Interconectado Nacional

Fecha de actualización: **19 de febrero de 2026**

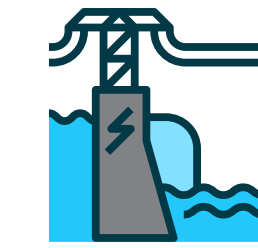
Caudal de los principales ríos – Parte 2

Comparación frente al promedio histórico (m³/s)



¿Cómo leer los colores?

- Por debajo del promedio histórico
- Entre 100% y 120% del histórico
- Entre 120% y 150% del histórico
- Superior al 150% del histórico



Lectura del día - parte 2

Aunque los caudales absolutos son menores que los observados en la Parte 1, la mayoría de los ríos también registran niveles superiores a su promedio histórico.

Se destacan:

- Río Calima: 30,3 m³/s, ampliamente superior a su histórico.
- Río Amoyá: 23,1 m³/s, con incremento significativo frente al promedio.
- Río Bogotá N.R.: 17,2 m³/s, también por encima de su comportamiento habitual.

Estos datos confirman que el aumento de aportes hídricos es generalizado en distintas cuencas del país, lo que refuerza el diagnóstico de un período hidrológico húmedo de alta intensidad.



¿Qué muestra esta gráfica?

- Presenta los ríos con mayor caudal registrado hoy, ordenados de mayor a menor en metros cúbicos por segundo (m³/s).
- La línea punteada representa el promedio histórico para esta misma fecha.
- Esto permite comparar de manera inmediata si el caudal actual está por encima o por debajo de su comportamiento habitual.



Este reporte analiza el comportamiento del sistema eléctrico. Las alertas por crecientes o riesgo de desastres son competencia de la UNGRD y del Sistema Nacional de Gestión del Riesgo.



Seguimiento permanente

La Superservicios realiza seguimiento permanente tanto a los niveles de embalse como a los caudales de los ríos, vigilando que la operación del sistema eléctrico se desarrolle bajo criterios técnicos, seguros y confiables, en protección de los usuarios.



Superservicios