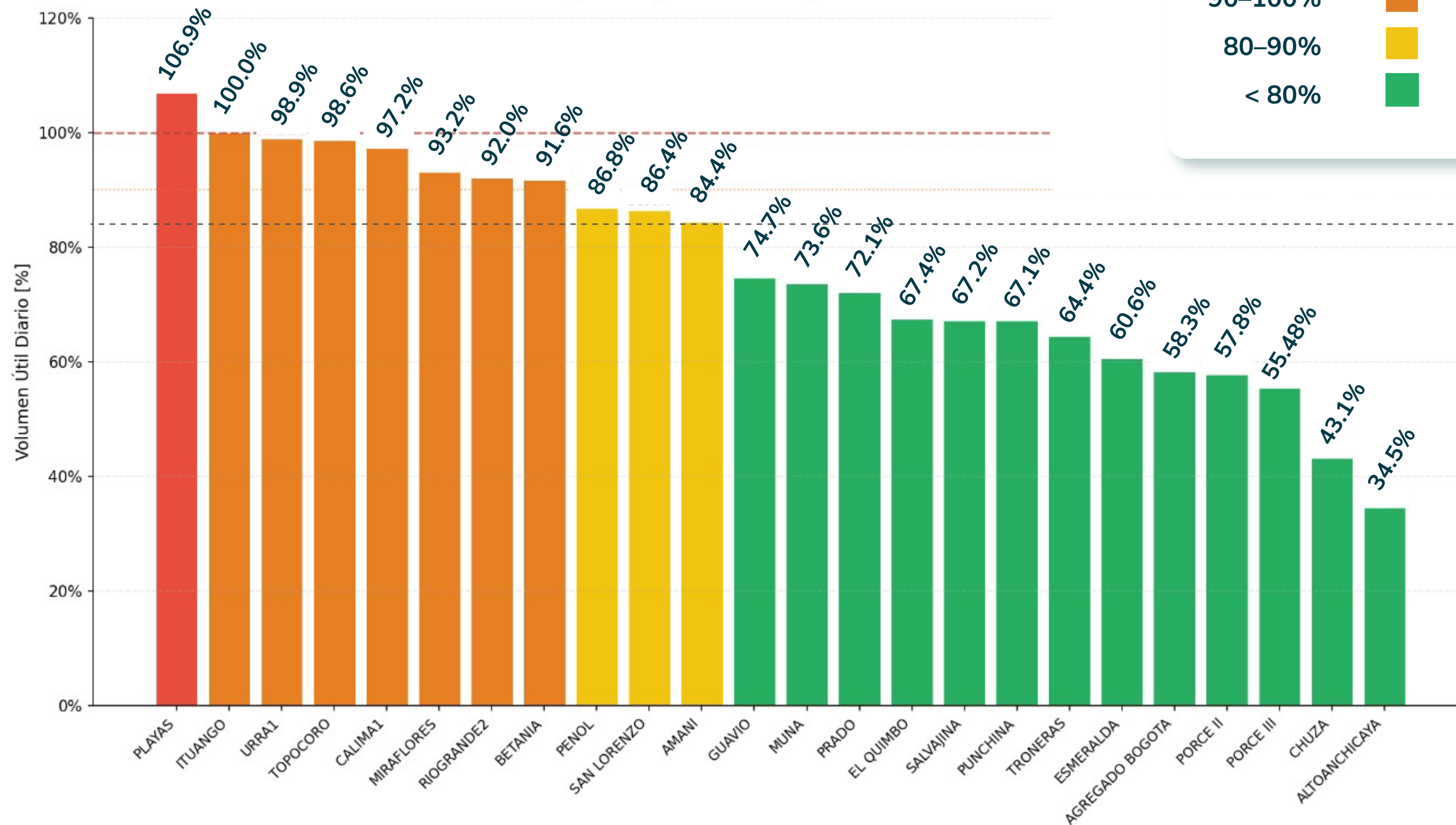


# REPORTE SUPERSERVICIOS – ESTADO DE EMBALSES Y CAUDALES

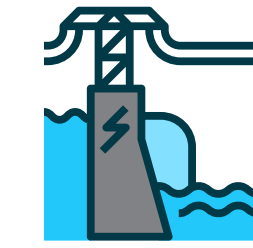
## Sistema Interconectado Nacional

Fecha de actualización: **26 de febrero de 2026**

**Embalses por Mayor Porcentaje de Volumen Útil Diario**

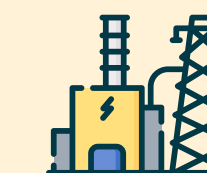


Rango	Color	N° de embalses
> 100%	Red	0
90–100%	Orange	6
80–90%	Yellow	5
< 80%	Green	13



### Lectura del día

- **ITUANGO** registra **52,75 GWh de vertimientos con el embalse en 99,95%**, el mayor nivel de pérdida energética de toda la semana. El Cauca sube a 1.658 m³/s, su punto más alto desde el 19 de febrero, y la planta opera al límite sin poder contener el ingreso de agua.
- **TOPOCORO** inicia vertimientos por primera vez en la semana (**2,93 GWh**) con el embalse en **98,6%**. El Sogamoso (790 m³/s) superó el margen disponible, confirmando el pronóstico de los últimos días y sumando un cuarto punto simultáneo de pérdida energética junto a ITUANGO, URRÁ I y PLAYAS.
- **BETANIA** sube a **91,6%** y entra en zona naranja, tras el salto del río Betania CP a 429 m³/s (305% del histórico), el mayor registro semanal en ese afluente. Es el cambio más significativo entre los embalses de nivel medio.
- **PUNCHINÁ** consolida su recuperación en **67,1%**, acumulando **50,8 puntos desde el mínimo del 22 de febrero**. La reducción sostenida del despacho en San Carlos permite estabilización, aunque **ALTOANCHICAYÁ** sigue rezagado en 34,5%.



### ¿Qué significa “Volumen Útil”?

Es la cantidad de agua almacenada en un embalse que puede utilizarse efectivamente para generar energía eléctrica. Corresponde al nivel de agua disponible dentro de los rangos técnicos de operación del embalse (entre el nivel mínimo y el máximo permitido).

Este indicador es fundamental para la planeación y operación del sistema eléctrico y es reportado diariamente por los agentes propietarios de los embalses.



Este reporte analiza el comportamiento del sistema eléctrico. Las alertas por crecientes o riesgo de desastres son competencia de la UNGRD y del Sistema Nacional de Gestión del Riesgo.



#### Seguimiento permanente

La Superservicios realiza seguimiento permanente tanto a los niveles de embalse como a los caudales de los ríos, vigilando que la operación del sistema eléctrico se desarrolle bajo criterios técnicos, seguros y confiables, en protección de los usuarios.



Superservicios

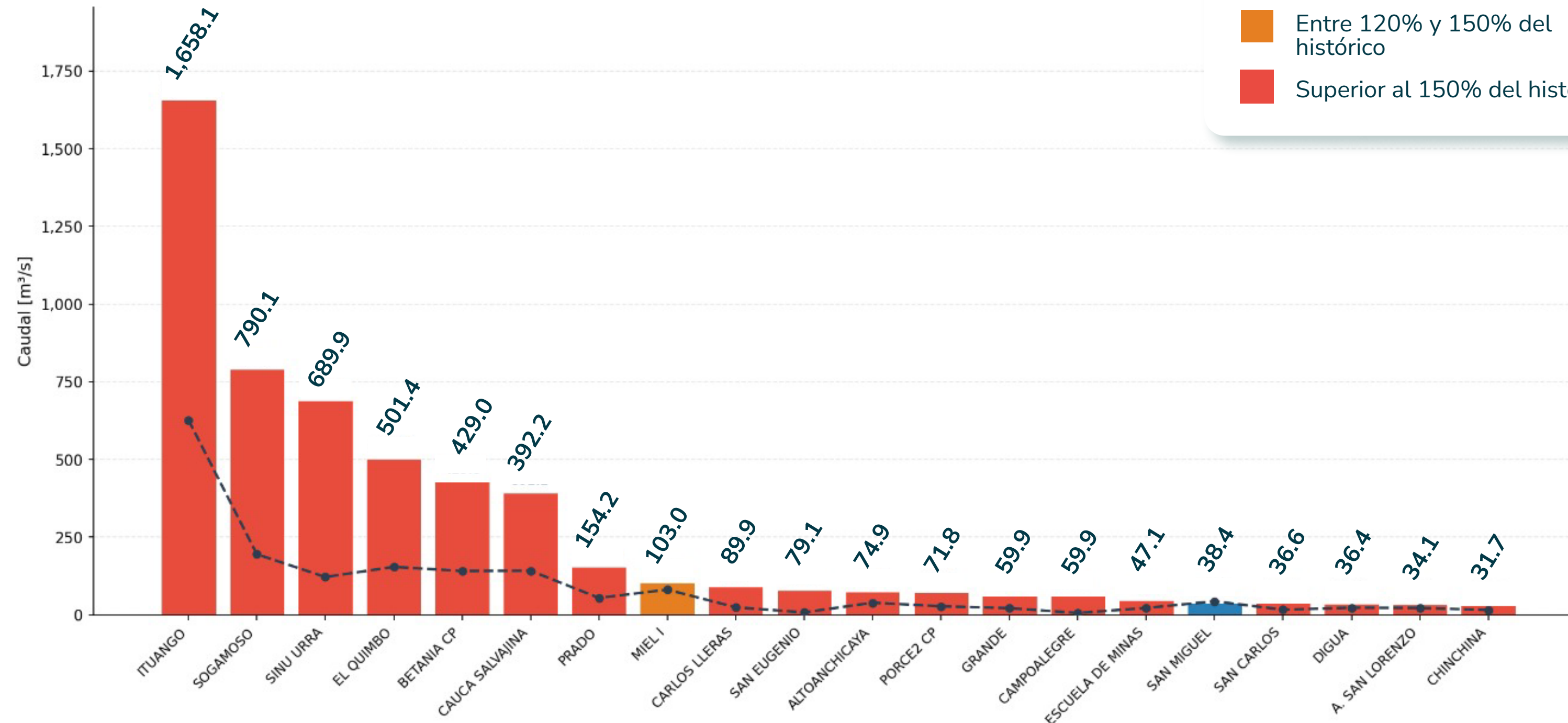
# REPORTE SUPERSERVICIOS – ESTADO DE EMBALSES Y CAUDALES

## Sistema Interconectado Nacional

Fecha de actualización: **26 de febrero de 2026**

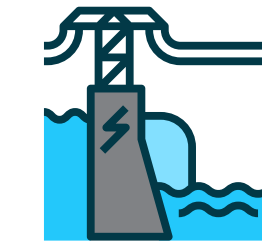
### Caudal de los principales ríos – Parte 1

Comparación frente al promedio histórico (m<sup>3</sup>/s)



#### ¿Cómo leer los colores?

- Por debajo del promedio histórico
- Entre 100% y 120% del histórico
- Entre 120% y 150% del histórico
- Superior al 150% del histórico



### Lectura del día - parte 1

- **ITUANGO (Cauca)** alcanza **1.658 m<sup>3</sup>/s (264% del histórico)**, el mayor caudal de la semana. Con el embalse al 99,95%, el exceso de agua entra directamente en vertimiento sin posibilidad de turbinación adicional.
- **EL QUIMBO** sube a **501,4 m<sup>3</sup>/s (325%)**, triplicando los niveles de días anteriores. El embalse (67,4%) podría escalar rápidamente hacia zona de alerta si se mantiene este aporte extraordinario.
- **BETANIA CP** escala a **429 m<sup>3</sup>/s (305%)**, con un aumento diario de 244 m<sup>3</sup>/s. Este salto explica directamente el cruce de BETANIA sobre el 90% y lo posiciona como nuevo foco de atención en la cuenca del Magdalena.
- **SAN EUGENIO (1.053%)** y **CAMPOALEGRE (1.047%)** superan por primera vez el umbral del 1.000% del histórico. Señalan lluvias puntuales intensísimas en la región cafetera que alimentan directamente el embalse **AMANI (84,4%)**.



### ¿Qué muestra esta gráfica?

- Presenta los ríos con mayor caudal registrado hoy, ordenados de mayor a menor en metros cúbicos por segundo (m<sup>3</sup>/s).
- La línea punteada representa el promedio histórico para esta misma fecha.
- Esto permite comparar de manera inmediata si el caudal actual está por encima o por debajo de su comportamiento habitual.



Este reporte analiza el comportamiento del sistema eléctrico. Las alertas por crecientes o riesgo de desastres son competencia de la UNGRD y del Sistema Nacional de Gestión del Riesgo.



#### Seguimiento permanente

La Superservicios realiza seguimiento permanente tanto a los niveles de embalse como a los caudales de los ríos, vigilando que la operación del sistema eléctrico se desarrolle bajo criterios técnicos, seguros y confiables, en protección de los usuarios.



Superservicios

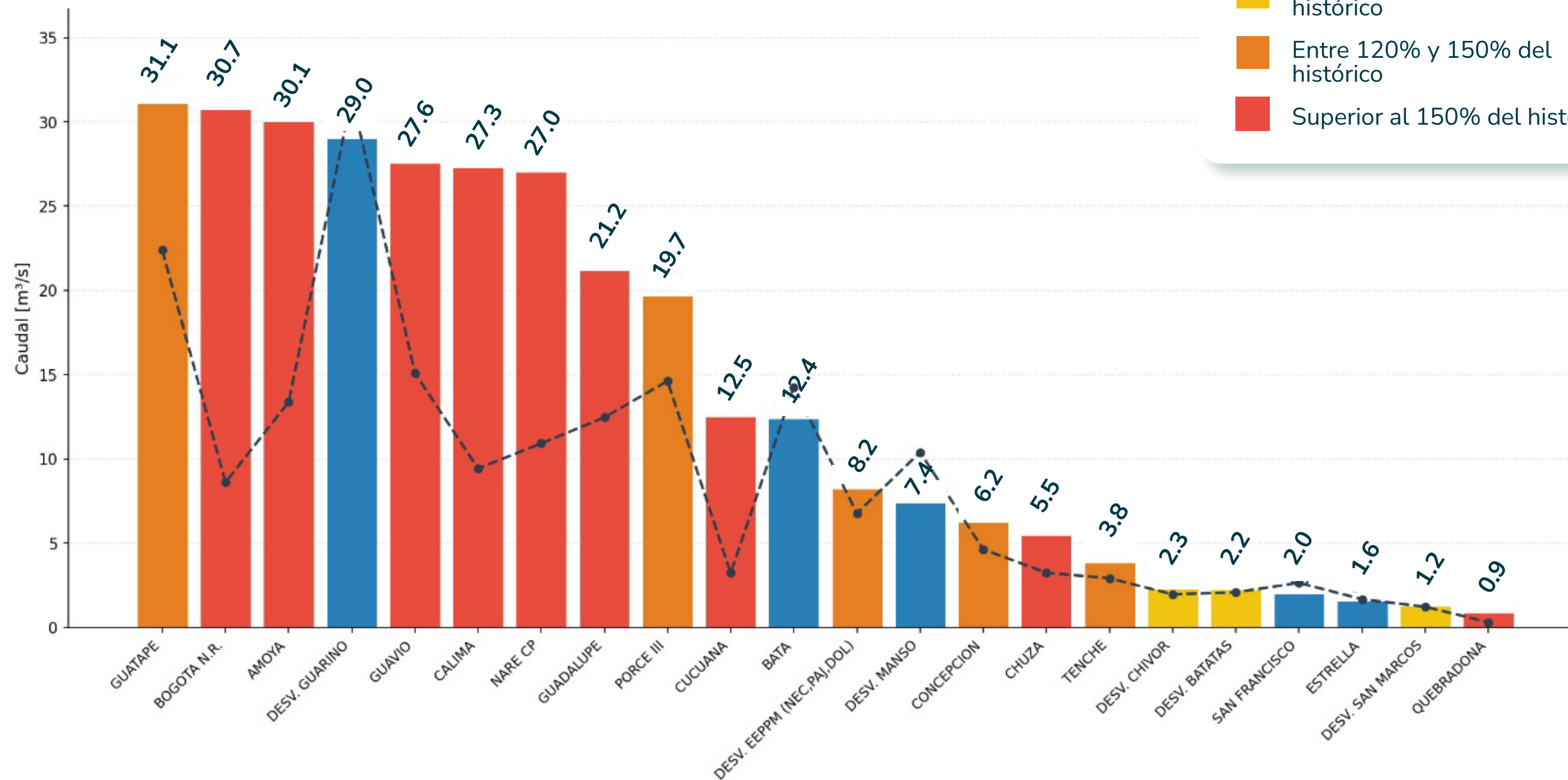
# REPORTE SUPERSERVICIOS – ESTADO DE EMBALSES Y CAUDALES

## Sistema Interconectado Nacional

Fecha de actualización: **26 de febrero de 2026**

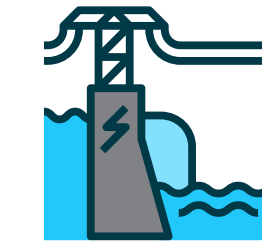
### Caudal de los principales ríos – Parte 2

Comparación frente al promedio histórico (m<sup>3</sup>/s)



#### ¿Cómo leer los colores?

- Por debajo del promedio histórico
- Entre 100% y 120% del histórico
- Entre 120% y 150% del histórico
- Superior al 150% del histórico



#### Lectura del día - parte 2

- BOGOTÁ N.R.** llega a **30,7 m<sup>3</sup>/s (357%)**, su mayor registro semanal. Presiona simultáneamente a **MUÑA (73,6%)** y al sistema Agregado **Bogotá (58,3%)**, con MUÑA mostrando la mayor recuperación semanal entre embalses de nivel medio.
- CUCUANA** alcanza **12,5 m<sup>3</sup>/s (388%)**, cuadruplicando su histórico y confirmando que las lluvias extremas también alcanzan afluentes menores del Magdalena en la región Centro.
- CALIMA (290%)** y **GUADALUPE (170%)** mantienen niveles altos por sexto día consecutivo, evidenciando la persistencia del período húmedo en el Valle y Antioquia.
- Solo **SAN MIGUEL (89%)**, **BATA (87%)**, **Desv. Guarino (92%)**, **Desv. Manso (72%)** y **SAN FRANCISCO (75%)** permanecen por debajo del histórico. Su número se reduce frente a días anteriores, confirmando que el exceso hídrico es cada vez más generalizado en el sistema nacional.



#### ¿Qué muestra esta gráfica?

- Presenta los ríos con mayor caudal registrado hoy, ordenados de mayor a menor en metros cúbicos por segundo (m<sup>3</sup>/s).
- La línea punteada representa el promedio histórico para esta misma fecha.
- Esto permite comparar de manera inmediata si el caudal actual está por encima o por debajo de su comportamiento habitual.



Este reporte analiza el comportamiento del sistema eléctrico. Las alertas por crecientes o riesgo de desastres son competencia de la UNGRD y del Sistema Nacional de Gestión del Riesgo.



#### Seguimiento permanente

La Superservicios realiza seguimiento permanente tanto a los niveles de embalse como a los caudales de los ríos, vigilando que la operación del sistema eléctrico se desarrolle bajo criterios técnicos, seguros y confiables, en protección de los usuarios.



Superservicios