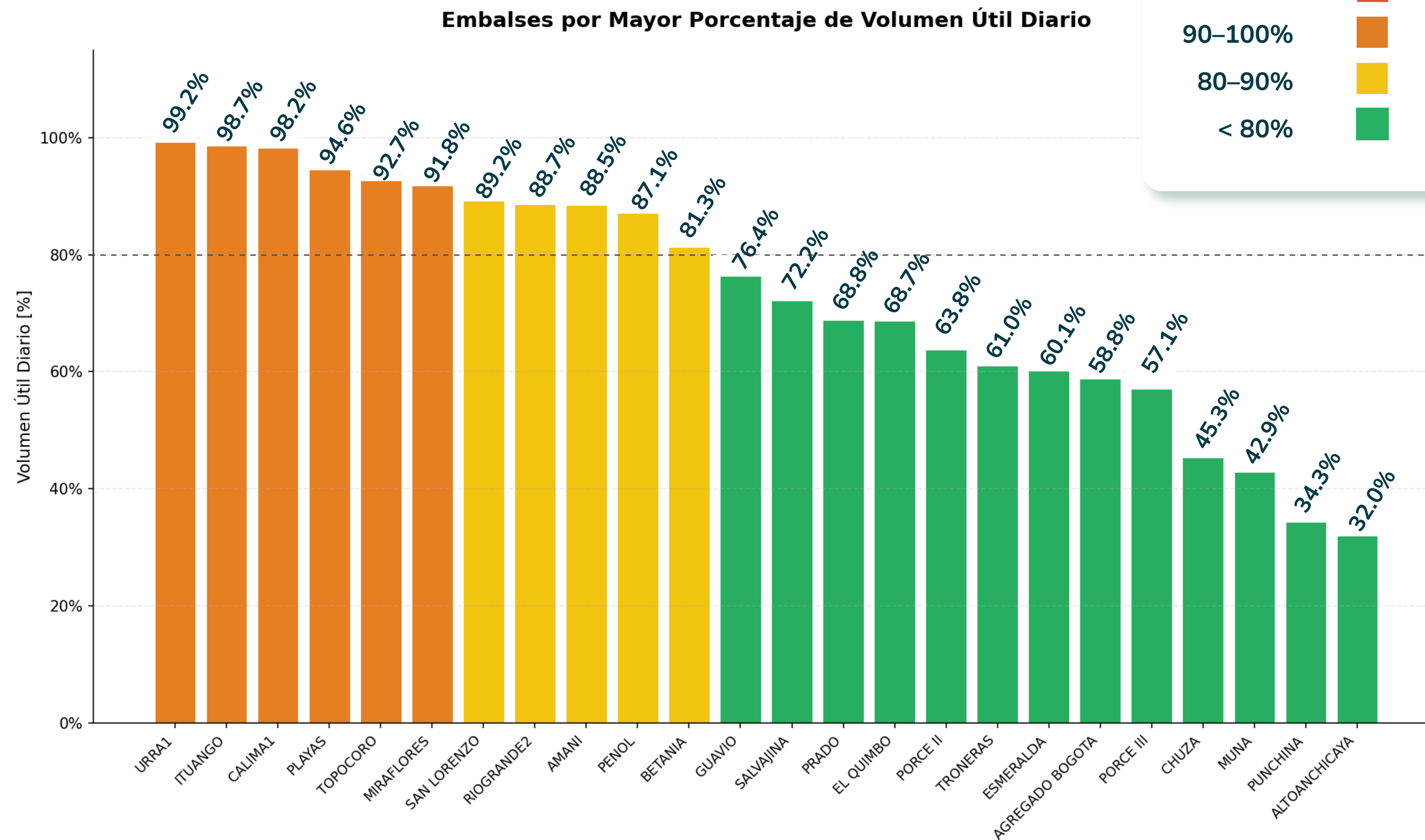


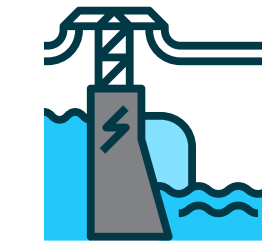
REPORTE SUPERSERVICIOS – ESTADO DE EMBALSES Y CAUDALES

Sistema Interconectado Nacional

Fecha de actualización: 20 de febrero de 2026

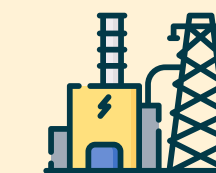


Rango	Color	Nº de embalses
> 100%	Rojo	0
90–100%	Naranja	6
80–90%	Amarillo	5
< 80%	Verde	13



Lectura del día

- Los embalses con mayores niveles de volumen útil se ubican entre el 90% y 100%, encabezados por **URRÁ I (99,2%), Ituango (98,7%) y Calima (98,2%)**.
- **Topocoro (92,7%)** mantiene un margen reducido mientras recibe aportes elevados del río Sogamoso.
- **Punchiná (34,3%)** registra la caída más drástica del sistema, bajando desde 51,8% en un solo día, pese a que su río aporta muy por encima del histórico.
- **Altoanchicayá (32,0%) y Muña (42,9%)** se mantienen como los embalses más vulnerables por sus bajos niveles relativos.



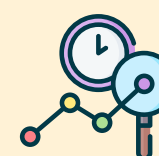
¿Qué significa “Volumen Útil”?

Es la cantidad de agua almacenada en un embalse que puede utilizarse efectivamente para generar energía eléctrica. Corresponde al nivel de agua disponible dentro de los rangos técnicos de operación del embalse (entre el nivel mínimo y el máximo permitido).

Este indicador es fundamental para la planeación y operación del sistema eléctrico y es reportado diariamente por los agentes propietarios de los embalses.



Este reporte analiza el comportamiento del sistema eléctrico. Las alertas por crecientes o riesgo de desastres son competencia de la UNGRD y del Sistema Nacional de Gestión del Riesgo.



Seguimiento permanente

La Superservicios realiza seguimiento permanente tanto a los niveles de embalse como a los caudales de los ríos, vigilando que la operación del sistema eléctrico se desarrolle bajo criterios técnicos, seguros y confiables, en protección de los usuarios.



Superservicios

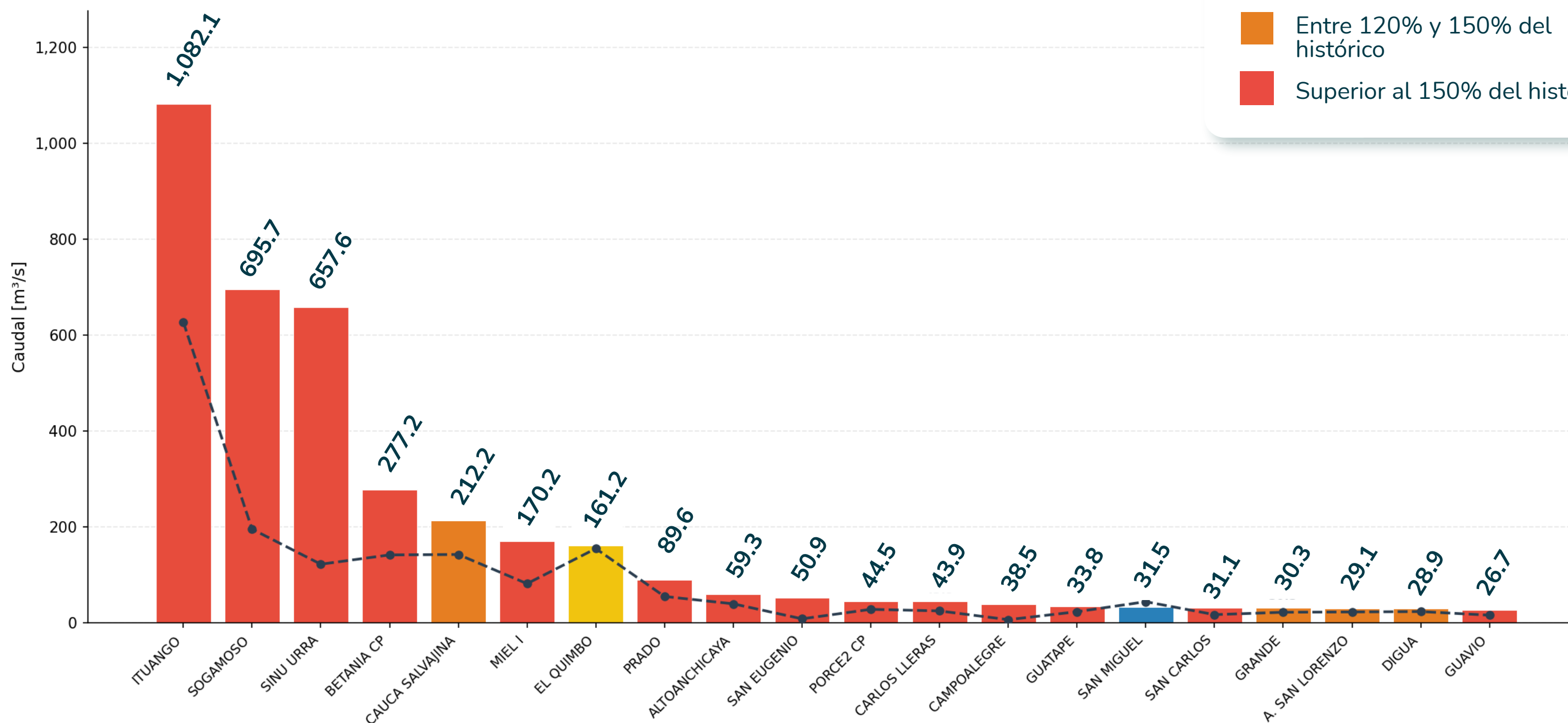
REPORTE SUPERSERVICIOS – ESTADO DE EMBALSES Y CAUDALES

Sistema Interconectado Nacional

Fecha de actualización: 20 de febrero de 2026

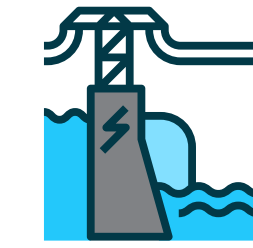
Caudal de los principales ríos – Parte 1

Comparación frente al promedio histórico (m³/s)



¿Cómo leer los colores?

- Por debajo del promedio histórico
- Entre 100% y 120% del histórico
- Entre 120% y 150% del histórico
- Superior al 150% del histórico



Lectura del día - parte 1

- El sistema continúa en período hidrológico húmedo de alta intensidad, con la mayoría de los ríos ampliamente por encima de su promedio histórico.
- Los casos más extremos son **Sinu URRÁ (657,6 m³/s · 541% del histórico)**, **Sogamoso (695,7 m³/s · 357%)** e **Ituango (1.082 m³/s · 173%)**.
- La reducción del **Sogamoso de 1.070 a 695 m³/s** en 24 horas es la señal positiva del día, al disminuir presión sobre el embalse Topocoro.
- El incremento del **Betania CP de 165 a 277 m³/s (+68%)** evidencia nuevas lluvias intensas en la cuenca del Magdalena.

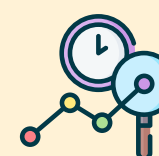


¿Qué muestra esta gráfica?

- Presenta los ríos con mayor caudal registrado hoy, ordenados de mayor a menor en metros cúbicos por segundo (m³/s).
- La línea punteada representa el promedio histórico para esta misma fecha.
- Esto permite comparar de manera inmediata si el caudal actual está por encima o por debajo de su comportamiento habitual.



Este reporte analiza el comportamiento del sistema eléctrico. Las alertas por crecientes o riesgo de desastres son competencia de la UNGRD y del Sistema Nacional de Gestión del Riesgo.



Seguimiento permanente

La Superservicios realiza seguimiento permanente tanto a los niveles de embalse como a los caudales de los ríos, vigilando que la operación del sistema eléctrico se desarrolle bajo criterios técnicos, seguros y confiables, en protección de los usuarios.



Superservicios

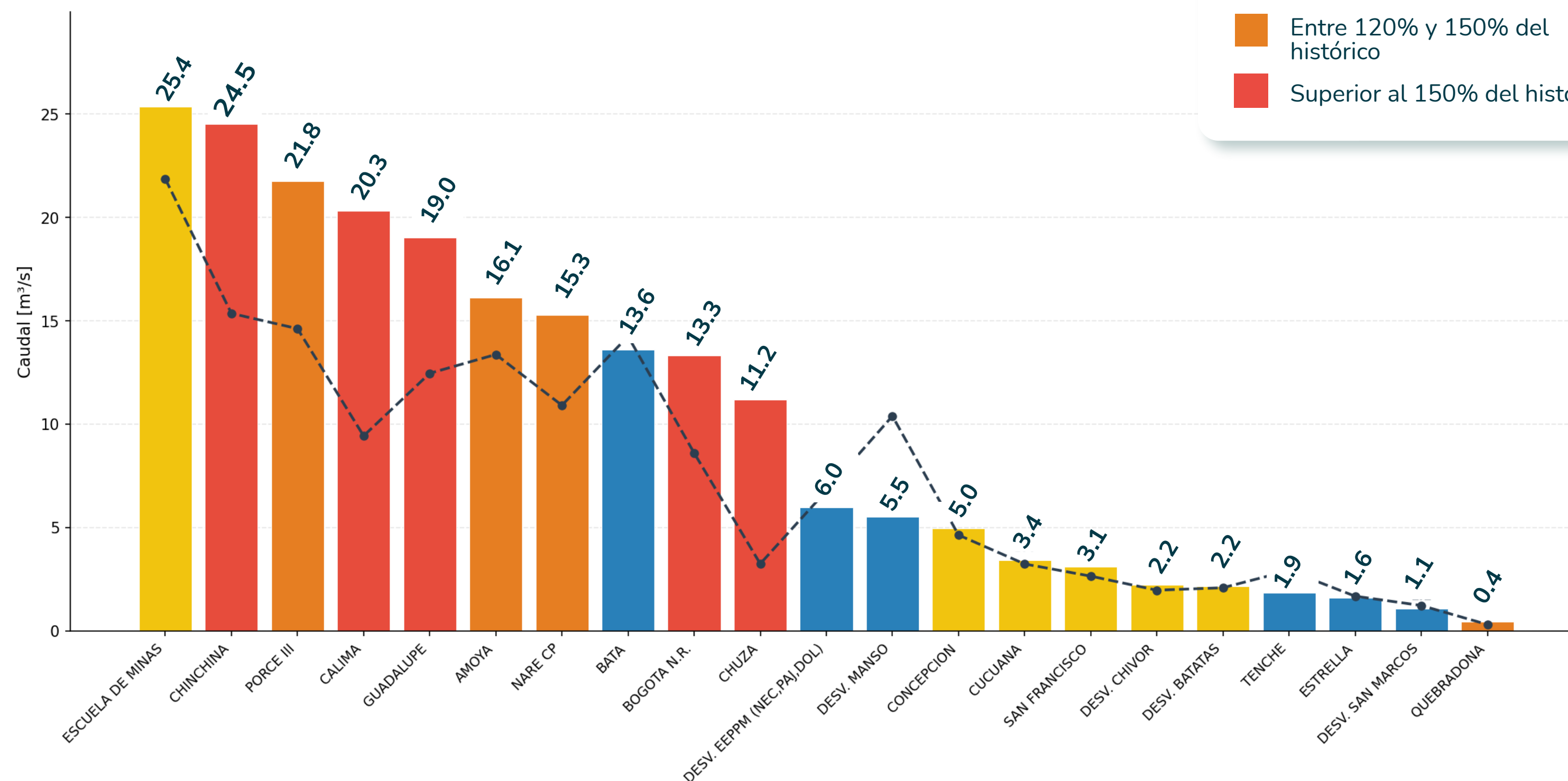
REPORTE SUPERSERVICIOS – ESTADO DE EMBALSES Y CAUDALES

Sistema Interconectado Nacional

Fecha de actualización: 20 de febrero de 2026

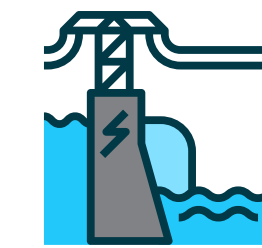
Caudal de los principales ríos – Parte 2

Comparación frente al promedio histórico (m³/s)



¿Cómo leer los colores?

- Por debajo del promedio histórico
- Entre 100% y 120% del histórico
- Entre 120% y 150% del histórico
- Superior al 150% del histórico



Lectura del día - parte 2

- La gráfica confirma que el incremento de aportes es generalizado en distintas cuencas, con predominio de ríos en rangos **superiores al 150% del histórico**.
- Se destacan incrementos significativos en **Chinchiná (153%), Porce III (superior al histórico) y Guadalupe (por encima del 150%)**.
- La línea histórica evidencia que el período húmedo no es aislado, sino extendido a múltiples subcuencas.
- La condición exige gestión activa de generación y almacenamiento para evitar pérdidas por vertimiento o reducción excesiva de reservas.



¿Qué muestra esta gráfica?

- Presenta los ríos con mayor caudal registrado hoy, ordenados de mayor a menor en metros cúbicos por segundo (m³/s).
- La línea punteada representa el promedio histórico para esta misma fecha.
- Esto permite comparar de manera inmediata si el caudal actual está por encima o por debajo de su comportamiento habitual.



Este reporte analiza el comportamiento del sistema eléctrico. Las alertas por crecientes o riesgo de desastres son competencia de la UNGRD y del Sistema Nacional de Gestión del Riesgo.



Seguimiento permanente

La Superservicios realiza seguimiento permanente tanto a los niveles de embalse como a los caudales de los ríos, vigilando que la operación del sistema eléctrico se desarrolle bajo criterios técnicos, seguros y confiables, en protección de los usuarios.



Superservicios