



Santander de Quilichao
**COMPROMISO
DE Todos**



UNIDAD TÉCNICA MUNICIPAL AGUA POTABLE Y SANEAMIENTO BASICO

**ESTRATEGIA MUNICIPAL DE ABORDR LA PROBLEMÁTICA
DE ACCESO AL AGUA POTABLE Y SANEAMIENTO
BASICO EN LA ZONA RURAL.**

**MUNICIPIO DE SANTANDER DE QUILICHAO
JUNIO-2016**



Santander de Quilichao
**COMPROMISO
DE Todos**



CONTENIDO

- CONTEXTO
- ACCIONES DESARROLLADAS
- ACCIONES EN PROCESO
- PROYECCIONES



Alcaldía Municipal
Santander de Quilichao

Santander de Quilichao
**COMPROMISO
DE Todos**



POBLACIÓN: 83,938 habitantes

33,2% Afro descendientes

17,7 % Indígenas

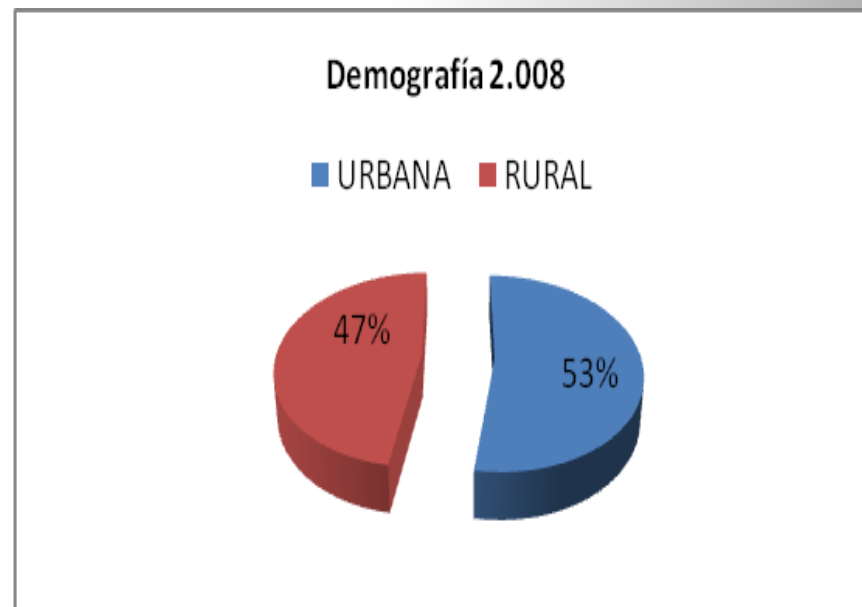
49,1 % Mestizos

49% Hombres

51% Mujeres

19% Menores 10 años

53 % Urbana 47 % Rural



Fuente: DANE. Cálculos Oficina de
Planeación.



Santander de Quilichao
**COMPROMISO
DE Todos**



ZONA RURAL DEL MUNICIPIO

104 VEREDAS, 3 CENTROS POBLADOS, 2 CORREGIMIENTOS

32.3% POBLACIÓN ENTRE 5 Y 19 AÑOS

5478 VIVIENDAS

27,7% OBTIENE EL AGUA EN LA VIVIENDA

50,9% OBTIENEN EL AGUA EN EL LOTE FUERA DE LA VIVIENDA

21,5 % OBTIENE EL AGUA FUERA DEL LOTE DE LA VIVIENDA

21,6% NO TIENEN INODORO

74,3% COCINAN CON LEÑA

Fuente: Sisben – Planeación Municipal



Santander de Quilichao
**COMPROMISO
DE Todos**



ANTECEDENTES:

- Cobertura urbana del 98% y rural del 25%
- Las comunidades demandan apoyo e inversiones permanentemente en sus sistemas de abastecimiento.
- La dispersión geográfica rural y poblacional deriva en inversiones altas y los recursos son limitados (SGP)
- Factores políticos y no técnicos privilegiaban las decisiones e inversiones en el sector rural.
- La ESP municipal presta apoyo a las comunidades con un profesional.
- Se evidencia priorización de obras de infraestructura frente a Desarrollo Institucional Comunitario.



Santander de Quilichao
**COMPROMISO
DE Todos**



SITUACIONES PROBLEMÁTICAS:

- No se empoderaba la comunidad simultáneamente con las obras para garantizar funcionamiento y sostenibilidad.
- Se evidencia infraestructura abandonada, configurándose detrimentos al patrimonio.
- Se dificulta la dirección de recursos públicos en los sistemas comunitarios (particulares)
- A pesar de las inversiones en Plantas de potabilización muchas no operan y los resultados de salud pública IRCA indican que el agua no es apta para el consumo humano en la zona rural.
- Se advierte la actuación de los Entes de Control frente a la inconformidad social.



Alcaldía Municipal
Santander de Quilichao

Santander de Quilichao
**COMPROMISO
DE Todos**





Alcaldía Municipal
Santander de Quilichao

Santander de Quilichao
**COMPROMISO
DE Todos**



Que hacer?

- IMPLEMENTAR UNA RUTA DE INTERVENCION INMEDIATA, ARTICULADA, INTEGRADA:

“DIAGNOSTICO RURAL MUNICIPAL DE AGUA POTABLE Y SANEAMIENTO BÁSICO”

**EQUIPO: DOS PORFESIONALES, DOS TECNICOS,
UN ASISTENTE ADMINISTRATIVO**



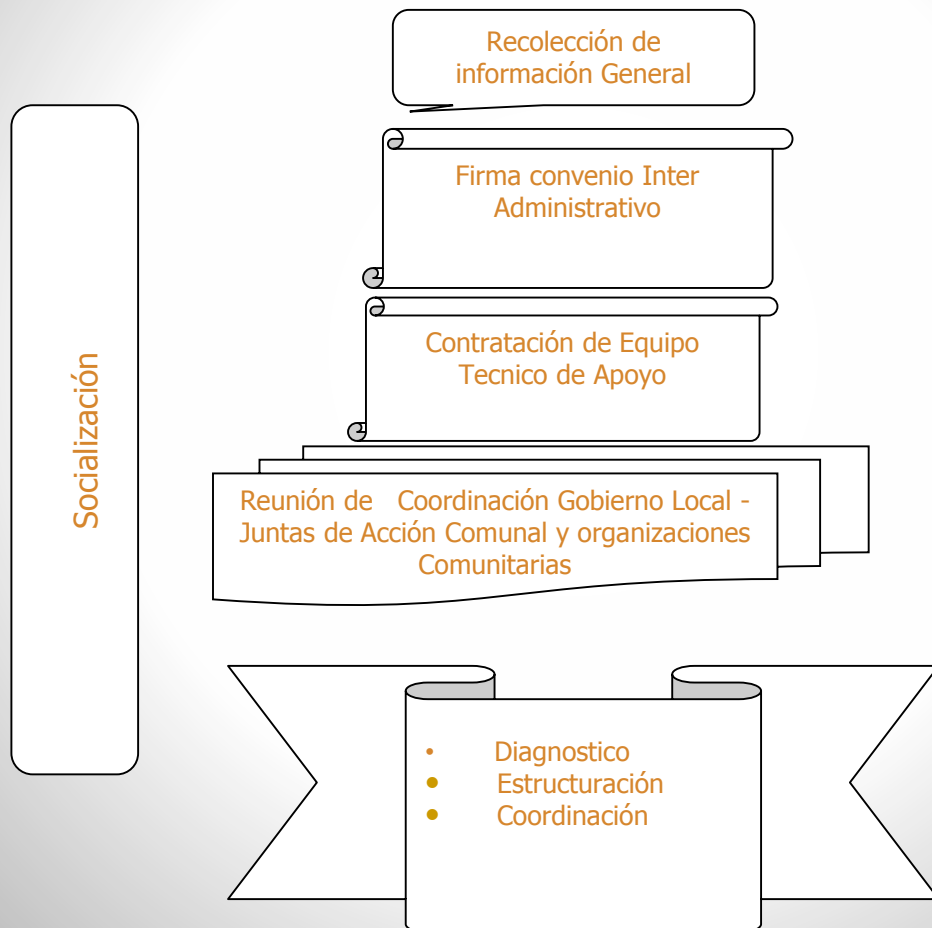
Aldaldía Municipal
Santander de Quilichao

Santander de Quilichao
**COMPROMISO
DE Todos**



Empresa Municipal de Servicios Públicos de Santander de Quilichao

INICIO DEL PROCESO





Santander de Quilichao
**COMPROMISO
DE Todos**



RESULTADOS:

EN 104 VEREDAS EXISTEN 65 SISTEMAS DE ABASTO.
DE 11 FIMES CONSTRUIDAS SOLO FUNCIONAN 2
ALCANCE: 51 SISTEMAS DIAGNÓSTICADOS
NO SE LLEGO A 19 SISTEMAS DE LA ZONA INDIGENA.
LOS DEMAS SISTEMAS PRESENTAN SUMAS
DEFICIENCIAS TÉCNICAS, INSITUCIONALES,
ADMINISTRATIVAS, ETC.



Santander de Quilichao
**COMPROMISO
DE Todos**



COBERTURA DE SISTEMAS DE POTABILIZACION MUNICIPAL

	Sistema	Personas	% Poblacion rural	% Poblacion rural acumulada
FASE I Abril 2009	Mondomo	3.912	9,8	9,8
	San Antonio	2.382	6,0	15,8
FASE II Julio de 2010	Lomitas	1.320	25,8	41,5
	San Bernabe	3.450		
	Turco	2.796		
	Llanito	990		
	San Pedro	1.716		
	Subtotal	10.272		
FASE III Diciembre 2010	Vetica	1.320	9,6	51,2
	Mirador	192		
	Agustina	432		
	Arca	1.200		
	Mondomito	702		
	Subtotal	3.846		
FASE IV	Dominguillo-Alegrias	4.608	11,6	62,7
	Mandiva	1.380	3,5	66,2
FASE V	Zona Norte	3.300	8,3	74,5
	Palmar	2.520	6,3	80,8
	Total	32.220		



Santander de Quilichao
**COMPROMISO
 DE Todos**



FASE I DIAGNOSTICO	FASE II ESTRUCTURACION E IMPLEMENTACION	FASE III COORDINACION Y EJECUCION
<ul style="list-style-type: none"> • Técnico • Ambiental • Calidad de aguas • Institucional 	<ul style="list-style-type: none"> • Asistencia técnica y administrativa a sistemas pilotos • Coordinación interinstitucional local. • Gestión de alianzas. 	<ul style="list-style-type: none"> • Fortalecimiento técnico y administrativo. • Formulación gestión y ejecución de proyectos • Coordinación regional • Formulación de política pública.
<p>Equipo técnico: Ing. Sanitario Tec. Operativo Tec. Operativo Asesor Administrativo Auxiliar</p>	<p>Ing. Sanitario Técnico Operativo Técnico Operativo Asesor Administrativo Auxiliar</p>	<p>Ing. Sanitario Técnico Operativo Técnico Operativo Asesor Administrativo Auxiliar</p>



Aldaldia Municipal
Santander de Quilichao

Santander de Quilichao
COMPROMISO
DE **Todos**





Alcaldía Municipal
Santander de Quilichao

Santander de Quilichao
**COMPROMISO
DE Todos**





Alcaldía Municipal
Santander de Quilichao

Santander de Quilichao
**COMPROMISO
DE Todos**





Alcaldía Municipal
Santander de Quilichao

Santander de Quilichao
**COMPROMISO
DE Todos**



2004.01.01



2004.01.01



Alcaldía Municipal
Santander de Quilichao

Santander de Quilichao
**COMPROMISO
DE Todos**



COMPONENTE INSTITUCIONAL





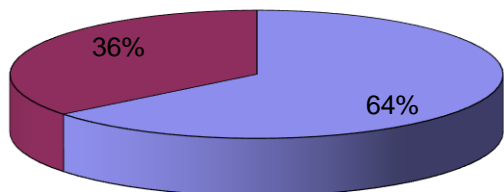
Alcaldía Municipal
Santander de Quilichao

Santander de Quilichao
**COMPROMISO
DE Todos**

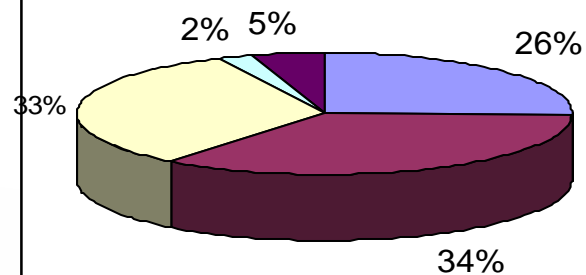


TIPO DE SISTEMAS

■ VEREDAL ■ INTERVEREDAL



ENTIDAD PRESTADORA DEL SERVICIO



■ ASOCIACION DE USUARIOS ■ JUNTA ADMINISTRADORA
■ JUNTA DE ACCION COMUNAL ■ COMITÉ
■ NINGUNO



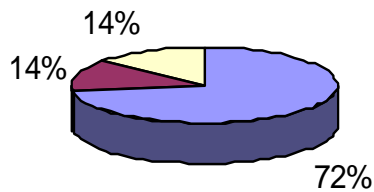
Alcaldía Municipal
Santander de Quilichao

Santander de Quilichao
**COMPROMISO
DE Todos**



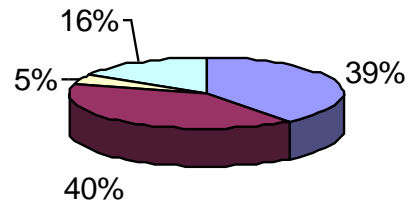
Empresa Municipal de Servicios Públicos de Santander de Quilichao

SISTEMA DE FACTURACION



■ MANUAL ■ SISTEMATIZADA ■ NO FACTURAN

COBRO DE TARIFAS



■ ESTANDAR ■ DIFERENCIAL
■ POR CONSUMO ■ NO EXISTE TARIFA

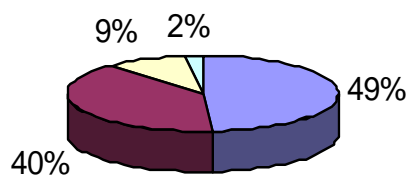


Alcaldía Municipal
Santander de Quilichao

Santander de Quilichao
**COMPROMISO
DE Todos**

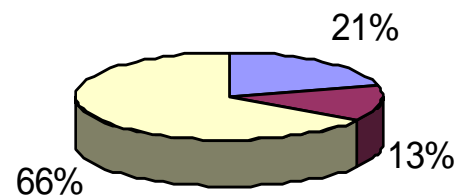


COMUNICACION CON LOS USUARIOS



■ REUNIONES ■ ASAMBLEAS ■ NINGUNO ■ OTROS

MOROSIDAD Y CUMPLIMIENTO EN EL PAGO



■ UNO Y TRES MESES ■ TRES Y SEIS MESES
■ MAS DE SEIS MESES

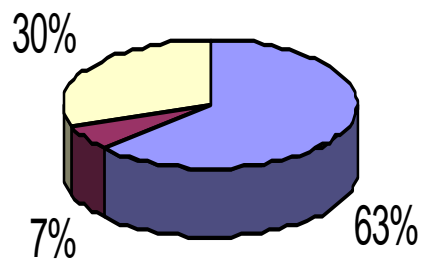


Alcaldía Municipal
Santander de Quilichao

Santander de Quilichao
**COMPROMISO
DE Todos**



REGISTROS CONTABLES



■ MANUAL ■ SISTEMATIZADA ■ NINGUN REGISTRO



Santander de Quilichao
**COMPROMISO
DE Todos**



LABORATORIO REGIONAL DE CALIDAD DE AGUAS

- IRCA – ALTO NIVEL DE RIESGO
- CAPACITACION SOBRE CALIDAD DE AGUAS A LOS FONTANEROS Y DIRECTIVOS DE LOS ACUEDUCTOS VEREDALES
- CAPACITACION EN TOMA DE MUESTRAS A LOS FONTANEROS
- ENTREGA DE 70 KIT DE NEVERA Y FRASCOS 70 FONTANEROS
- PROCESAMIENTO DE 70 MUESTRAS DE AGUA





Santander de Quilichao
**COMPROMISO
DE Todos**



REFLEXIONES

- TRANSFERENCIA DE TECNOLOGIA FIME INCOMPLETA
- AUN CON SISTEMAS DE TRATAMIENTO NO SE GARANTIZA AGUA POTABLE
- USOS MULTIPLES DEL AGUA
- CONFLICTOS SOCIOAMBIENTALES (MINERIA, RALLANDERIAS, TALA, QUEMAS, “CONFLICTOS POR USO DEL AGUA”)
- ALTA PRE DISPOSICION DE LAS COMUNIDADES A LA MICROMEDICION
- NO SE AUTORIZO REALIZAR EL DX EN LAS COMUNIDADES INDIGENAS
- LA UNIDAD Y EL AREA DE ACUEDUCTOS VEREDALES ES RECONOCIDA COMO UN ALIADO DE LOS ACUEDUCTOS VEREDALES
- SI ES POSIBLE CONSTRUIR ENTRE TODOS EL ESCENARIO QUE DESEAMOS (PRESTADORES, ADMINISTRACIÓN MUNICIPAL, USUARIOS)



Santander de Quilichao
**COMPROMISO
DE Todos**



- LOGROS:
- FORTALECIMIENTO INSTITUCIONAL A LOS SISTEMAS DE ACUEDUCTOS VEREDALES E INTERVEREDALES.
- ASISTENCIA TECNICA PARA LA PUESTA EN MARCHA DE LAS FIMES.
- IMPLEMENTACION DE CLORACION EN SISTEMAS PRIORIZADOS.
- REPARACION DE FALLAS – OPERACIÓN Y MANTENIMIENTO.
- CAPACITACIÓN EN FONTANERIA Y OPERACIÓN DE PLANTAS – SENA
- IMPLEMENTACION DE MACRO Y MICRO MEDICIÓN, TARIFAS, FACTURACIÓN, ETC.



Alcaldía Municipal
Santander de Quilichao

Santander de Quilichao
**COMPROMISO
DE Todos**





Alcaldía Municipal
Santander de Quilichao

Santander de Quilichao
**COMPROMISO
DE Todos**





Alcaldía Municipal
Santander de Quilichao

Santander de Quilichao
**COMPROMISO
DE Todos**





Alcaldía Municipal
Santander de Quilichao

Santander de Quilichao
**COMPROMISO
DE Todos**





Aldia Municipal
Santander de Quilichao

Santander de Quilichao
**COMPROMISO
DE Todos**





Santander de Quilichao
**COMPROMISO
DE Todos**



PRODUCTOS

- Fontaneros rurales capacitados in situ en operación de Fimes.
- Estudios de costos y tarifas formulados y con plan de implementación.
- Juntas directivas capacitadas en administración de sistemas de acueducto.
- Juntas directivas con documentación para su registro o actualización en CC.
- Sistemas midiendo y facturando el servicio



Alcaldía Municipal
Santander de Quilichao

Santander de Quilichao
**COMPROMISO
DE Todos**

TURCO





Alcaldía Municipal
Santander de Quilichao

Santander de Quilichao
**COMPROMISO
DE Todos**

SAN BERNABE





Alcaldía Municipal
Santander de Quilichao

Santander de Quilichao
**COMPROMISO
DE Todos**



LA VETICA – AGUA VIVA





Alcaldía Municipal
Santander de Quilichao

Santander de Quilichao
**COMPROMISO
DE Todos**



LA AGUSTINA



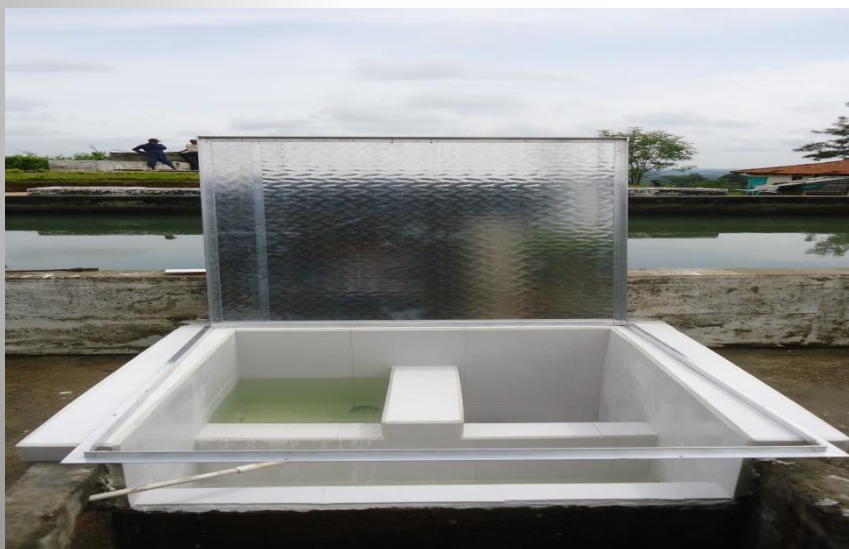


Alcaldía Municipal
Santander de Quilichao

Santander de Quilichao
**COMPROMISO
DE Todos**



SAN ANTONIO





Santander de Quilichao
**COMPROMISO
DE Todos**



DIFICULTADES:

- Las plantas de tratamiento requieren bastas inversiones: Adecuación de las viviendas, medios filtrantes, cajas de lavado, análisis de aguas.
- Transferencia comunitaria de roles (capacitación, incentivos, etc.)
- Autonomía de los grupos Etnicos.
- Se requieren estudios de pre inversión en los sistemas veredales (topografía, sistemas inter veredales, gestión de redes, etc.)
- Gestión de proyectos compleja por el cumplimiento de Minimos Ambientales – mapa de riesgo..



Santander de Quilichao
**COMPROMISO
DE Todos**



- Tramites públicos... dificulta la gestión (convenios inter administrativos, proyectos)
- Gestión de oferta institucional (capacitaciones específicas, asistencia técnica, etc.)
- Incertidumbre por la falta de una Política Pública Municipal.
- Gestión mas lenta en los sistemas no priorizados.
- La tecnificación de las PTAP requiere un programa de formación “diferente a los tradicionales” para llevar a los actuales fontaneros a un nivel que les permita operarlas eficientemente.



Santander de Quilichao
**COMPROMISO
DE Todos**



METAS:

- COORDINAR LA FORMULACION DE LA “POLITICA PUBLICA MUNICIPAL” DE ATENCION INTEGRAL A LA ZONA RURAL CON EL AGUA COMO EJE ARTICULADOR DE PAZ” Y SU ADOPCION POR MEDIO DE UN ACUERDO MUNICIPAL.
- CONSOLIDAR LA UNIDAD MUNICIPAL DE AGUA Y SANEAMIENTO COMO DEPENDENCIA RESPONSABLE DE LA POLITICA PUBLICA Y ELEMENTO ARTICULADOR DE LAS INTERVENCIONES LOCALES Y REGIONALES EN LA ZONA RURAL.
- CONFORMAR LA ASOCIACIÓN MUNICIPAL DE ACUEDUCTOS RURALES.
- GESTIONAR EL DESARROLLO DE HERRAMIENTAS INFORMATICAS GRATUITAS, LIBRES Y DE FACIL MANEJO PARA LA FACTURACIÓN, CALCULO DE TARIFAS, ETC.



Santander de Quilichao
**COMPROMISO
DE Todos**



- MANTENER EN OPTIMO FUNCIONAMIENTO LAS DOCE (12) PLANTAS DE POTABILIZACION CON TECNOLOGIA FIME QUE EXISTEN EN LA ZONA RURAL DEL MUNICIPIO; SOPORTADAS POR UNA SOLIDA ESTRUCTURA ADMINISTRATIVA COMUNITARIA QUE GARANTIZA LA SOSTENIBILIDAD.
- GESTIONAR POR LO MENOS CINCO PROYECTOS DE ALTO IMPACTO – INTERVEREDAL
- IMPLEMENTAR LAS TECNOLOGIAS ACORDES A LAS SITUACIONES PARTICLAURES Y TÉCNICAS.
- CONSOLIDAR LA ARTICULACIÓN INSTITUCIONAL EN PRO DE LA GESTIÓN COMUNITARIA DEL AGUA.



Santander de Quilichao
**COMPROMISO
DE Todos**



DESAFIOS

- **ALCANZAR UNA COBERTURA DE ACUEDUCTO DEL 65 % EN EL PROXIMO CUATRENIO.**
- **CONSOLIDAR UN MECANISMO DE FINANCIACIÓN DE INVERSIONES EN EL SECTOR RURAL.**
- **INICIAR LA GESTIÓN EN SANEAMIENTO Y ASEO**
- **MASIFICAR ESTA ESTRATEGIA DE ATENCIÓN EN APSB A LA ZONA RURAL TENIENDO AL AGUA COMO ELEMENTO ARTICULADOR DE CONVIVENCIA Y PAZ**
- **LOGRAR LA TRANSFERENCIA GENERACIONAL Y LAS TICs EN LA GESTIÓN COMUNITARIA DEL AGUA.**



Alcaldía Municipal
Santander de Quilichao

Santander de Quilichao
COMPROMISO
DE **Todos**



MUCHAS GRACIAS

