



**Superservicios**  
Superintendencia de Servicios  
Públicos Domiciliarios

**BALANCE GENERAL - COMPARATIVO**  
**A 31 DE MAYO DE 2014**  
Cifras Expresadas en Pesos \$



**DNP**  
Departamento Nacional de Planeación

**PROSPERIDAD**  
**PARA TODOS**

Código	ACTIVOS	Mayo	Mayo
		2014	2013
<b>1</b>	<b>ACTIVO CORRIENTE</b>	<b>56.520.639.531</b>	<b>52.180.467.345</b>
11	Efectivo	3.171.611.935	827.428.465
1105	Caja	19.889.000	12.826.000
1110	Depositos en Instituciones Financieras	3.151.722.935	814.602.465
12	<b>Inversiones</b>	<b>51.874.234.131</b>	<b>49.903.614.464</b>
1201	Inversiones administracion liquidez en titulos de deuda	1.575.743	0
1203	Inversiones con fines de politica en titulos de deuda	51.872.658.388	49.903.614.464
14	<b>Deudores</b>	<b>1.474.793.465</b>	<b>1.449.424.416</b>
1401	Ingresos no tributarios	754.555.836	715.468.796
1415	Prestamos concedidos	0	0
1420	Avances y anticipos entregados	437.736.690	452.278.848
1424	Recursos entregados en administracion	268.036.202	275.145.835
1425	Depositos entregados en Garantia	14.464.737	6.530.937
	<b>ACTIVO NO CORRIENTE</b>	<b>41.969.130.897</b>	<b>39.957.833.764</b>
14	<b>Deudores</b>	<b>16.146.912.447</b>	<b>20.652.749.911</b>
1401	Ingresos no tributarios	15.946.082.600	19.773.921.853
1470	Otros deudores	200.829.846	878.828.058
1475	Deudas de dificil cobro	41.721.772	41.721.772
1480	Provisión para deudores	-41.721.772	-41.721.772
16	<b>Propiedades, planta y equipo</b>	<b>16.328.025.438</b>	<b>14.886.737.125</b>
1605	Terrenos	1.911.438.209	1.911.438.208
1635	Bienes muebles en bodega	5.432.534	421.738.812
1637	Propiedades, planta y equipo no explotados	652.082.065	507.525.033
1640	Edificaciones	12.885.121.631	12.885.121.631
1655	Maquinaria y equipo	4.406.336	2.880.336
1660	Equipo médico y científico	5.945.320	6.084.952

Código	PASIVO Y PATRIMONIO	Mayo	Mayo
		2014	2013
<b>2</b>	<b>PASIVO</b>		
24	<b>PASIVO CORRIENTE</b>	<b>91.600.223.117</b>	<b>48.698.649.478</b>
2401	Cuentas por Pagar	1.050.314.314	502.207.560
2401	Adquisición de Bienes y Servicios Nacionales	326.678.170	0
2425	Acreedores	595.408.864	323.722.043
2436	Retención en la Fuente e Impuesto de Timbre	128.163.570	178.451.313
2440	Impuestos Contribuciones y Tasas por Pagar	-637.172	34.204
2460	Creditos Judiciales	700.882	0
25	<b>Obligaciones Laborales y de Seguridad Social</b>	<b>1.071.902.574</b>	<b>1.128.401.130</b>
2505	Salarios y Prestaciones Sociales	1.071.902.574	1.128.401.130
27	<b>Pasivos Estimados</b>	<b>19.588.702.058</b>	<b>12.005.649.260</b>
2710	Provisión para Contingencias	18.474.597.407	10.941.979.473
2715	Provisión para Prestaciones Sociales	1.114.104.651	1.063.669.787
29	<b>Otros Pasivos</b>	<b>69.889.304.172</b>	<b>35.062.391.528</b>
2905	Recaudo a Favor de Terceros	1.071.012.906	1.349.795.886
2910	Ingresos Recibidos por Anticipado	68.818.291.266	33.712.595.642
	<b>TOTAL PASIVO</b>	<b>91.600.223.117</b>	<b>48.698.649.478</b>



**Superservicios**  
Superintendencia de Servicios  
Públicos Domiciliarios

**BALANCE GENERAL - COMPARATIVO**

A 31 DE MAYO DE 2014

Cifras Expresadas en Pesos \$



**DNP**  
SUPERINTENDENCIA DE SERVICIOS  
PÚBLICOS DOMICILIARIOS

**PROSPERIDAD  
PARA TODOS**

Código	ACTIVOS	Mayo 2014	Mayo 2013	Código	PASIVO Y PATRIMONIO	Mayo 2014	Mayo 2013
1665	Muebles, enseres y equipos de oficina	3.030.727.574	3.009.060.051	3	PATRIMONIO		
1670	Equipos de comunicación y computación	10.304.005.656	9.535.113.886				
1675	Equipo de Transporte, tracción y elevación	665.834.237	665.834.237				
1680	Equipo de comedor, cocina, desp. y hotel.	48.441.243	41.063.253	32	PATRIMONIO INSTITUCIONAL		
1685	Depreciación acumulada(CR)	-12.808.639.733	-11.834.792.997				
1695	Provisiones para protección de propiedades planta y equipo(CR)	-376.769.634	-2.264.330.277	3208	Capital Fiscal	20.030.393.182	54.926.557.002
19	Otros activos	9.494.193.012	4.418.346.728	3230	Resultado del Ejercicio	-19.361.703.579	-12.035.564.953
				1905	Bienes y servicios pagados por anticipado	720.862.177	942.757.178
1910	Cargos diferidos	-257.342	23.977.611	3235	Superavit por Donación	17.832.583	17.832.583
1970	Intangibles	4.317.245.095	4.123.619.114	3240	Superavit por Valorización	7.609.773.738	2.727.958.010
1975	Amortización acumulada de intangibles(CR)	-3.153.430.657	-3.399.965.185	3255	Patrimonio Institucional Incorporado	0	0
1999	Valorizaciones	7.609.773.739	2.727.958.010	3270	Provisión Depreciaciones y Amortizaciones	-1.406.748.614	-2.197.131.011
<b>TOTAL ACTIVO</b>		<b>98.489.770.428</b>	<b>92.138.301.109</b>	<b>TOTAL PATRIMONIO</b>		<b>6.889.547.310</b>	<b>43.439.651.631</b>
				<b>TOTAL PASIVO Y PATRIMONIO</b>		<b>98.489.770.428</b>	<b>92.138.301.109</b>

Código	CUENTAS DE ORDEN	MAYO 2014	MAYO 2013	Código	CUENTAS DE ORDEN	MAYO 2014	MAYO 2013
8	CUENTAS DE ORDEN DEUDORAS	115.287.335.729	80.658.400.295	9	CUENTAS DE ORDEN ACREEDORAS	3.705.423.071.790	928.097.594.051
8120	Litigios y Demandas	2.773.490.002	2.711.936.481	9120	Litigios y Demandas	3.700.247.285.047	923.164.318.665
8190	Otros Derechos Contingentes	6.187.228.526	9.621.657.526	9306	Bienes Recibidos en Custodia	4.773.519.658	4.770.333.979
8315	Activos Totalmente Depreciados, Agotados o Amortizados	121.784.137	279.028	9346	Bienes Recibidos de terceros	402.267.085	162.941.407
8344	Bienes y Derechos titularizados	106.116.818.538	68.268.870.562				
8390	Otras Deudoras de Control	88.014.525	55.656.698				
89	DEUDORAS POR CONTRA (CR)	115.287.335.729	80.658.400.295	99	ACREEDORAS POR CONTRA (DB)	3.705.423.071.790	928.097.594.051

FIRMA SUPERINTENDENTE DE SERVICIOS PÚBLICOS  
NOMBRE: PATRICIA DUQUE CRUZ  
Representante Legal

FIRMA DEL CONTADOR  
NOMBRE: MARIA HELENA GONZALEZ ROJAS  
Matrícula Profesional 9586 - T

Código		MAYO 2014	MAYO 2013
	<b>ACTIVIDADES ORDINARIAS</b>		
	<b>INGRESOS OPERACIONALES</b>	<b>5.517.444.930</b>	<b>3.175.851.461</b>
41	<b>INGRESOS FISCALES</b>	<b>5.517.444.930</b>	<b>3.175.851.461</b>
4110	No tributarios	5.517.444.930	3.175.851.461
	<b>GASTOS OPERACIONALES</b>	<b>23.444.707.393</b>	<b>17.764.597.477</b>
51	<b>DE ADMINISTRACION</b>	<b>11.366.073.595</b>	<b>8.323.518.540</b>
5101	Sueldos y salarios		
5103	Contribuciones Efectivas	2.797.032.397	2.677.009.440
5104	Aportes sobre la nómina	498.696.910	457.221.550
5111	Gastos Generales	101.452.424	96.111.900
5120	Impuestos, Contribuciones y tasas	7.885.332.874	5.035.154.136
		83.558.990	58.021.514
52	<b>DE OPERACIÓN</b>	<b>12.078.633.798</b>	<b>9.441.078.937</b>
5202	Sueldos y salarios		
5204	Contribuciones efectivas	3.154.660.307	2.996.172.276
5207	Aportes sobre la Nómina	566.899.633	528.552.610
5211	Generales	109.011.611	103.066.900
5220	Impuestos Contribuciones y Tasas	8.214.831.076	5.780.878.128
		33.231.171	32.409.023
53	<b>PROVISIONES AMORTIZACIONES Y DEPRECIACIONES</b>	<b>0</b>	<b>0</b>
5307	Provisión Para Protección de Propiedades Planta y Equipo	0	0
5314	Provisión para Contingencias	0	0
	<b>EXCEDENTE (DÉFICIT) OPERACIONAL</b>	<b>-17.927.262.464</b>	<b>-14.588.746.016</b>
48	<b>INGRESOS NO OPERACIONALES</b>		
4805	<b>OTROS INGRESOS</b> Financieros	1.669.554.723	5.194.507.787
58	<b>OTROS GASTOS</b>		
5802	Comisiones	2.108.523	2.047.693
5805	Financieros	472.153.329	2.613.240.291
	<b>EXCEDENTE (DÉFICIT) NO OPERACIONAL</b>	<b>1.195.292.871</b>	<b>2.579.219.803</b>
	<b>EXCEDENTE (DÉFICIT) DE ACTIVIDADES ORDINARIAS</b>	<b>-16.731.969.592</b>	<b>-12.009.526.213</b>
	<b>PARTIDAS EXTRAORDINARIAS</b>		
	<b>INGRESOS EXTRAORDINARIOS</b>	<b>30.540.037</b>	<b>53.676.741</b>
4810	Extraordinarios	29.193.884	52.951.853
4815	Ajuste de ejercicios anteriores	1.346.153	724.888
	<b>GASTOS EXTRAORDINARIOS</b>	<b>2.660.274.023</b>	<b>79.715.481</b>
5808	Otros gastos ordinarios	1.239.024.933	20.464.396
5810	Extraordinarios	2.918.206	300.114
5815	Ajustes de ejercicios anteriores	1.418.330.884	58.950.971
	<b>EXCEDENTE (DÉFICIT) DEL EJERCICIO</b>	<b>-19.361.703.579</b>	<b>-12.035.564.953</b>

FIRMA SUPERINTENDENTE DE SERVICIOS PUBLICOS  
NOMBRE: PATRICIA DUQUE CRUZ  
Representante Legal

FIRMA DEL CONTADOR  
NOMBRE: MARIA HELENA GONZALEZ R  
Matrícula Profesional 9586 - T



## ACTA DE PUBLICACION DE ESTADOS FINANCIEROS

El suscrito Director Financiero Manuel Eduardo Rojas Guzmán y Maria Helena González Rojas, Contadora de la Superintendencia de Servicios Públicos Domiciliarios, en cumplimiento del numeral 36, Artículo 34 de la Ley 734 del 2002 y del numeral 7 Capítulo II, Sección II, Título II, parte I del Régimen de Contabilidad Publica, procede a publicar en lugar visible en la página WEB, el Balance General a 31 de Mayo de 2014, el Estado de Actividad Financiera, Económica, Social y Ambiental por el período comprendido del 01 de Enero al 31 de Mayo de 2014.

**MANUEL EDUARDO ROJAS GUZMAN**  
Director Financiero

**MARIA HELENA GONZALEZ ROJAS**  
Contadora

Proyecto: JMCP



## LOS SUSCRITOS

**PATRICIA DUQUE CRUZ, REPRESENTANTE LEGAL Y MARIA HELENA GONZALEZ ROJAS, CONTADORA.**

**Ambos en ejercicio de las facultades legales que les confieren la ley 43 de 1990, Decreto 990 de 2002 y en cumplimiento de lo estipulado en las Resoluciones N° 356 del 5 de septiembre de 2007 y 375 del 17 de septiembre de 2007, respectivamente:**

## CERTIFICAN

Que los saldos de la información Financiera, Económica, Social y Ambiental de la SUPERINTENDENCIA DE SERVICIOS PUBLICOS con corte a 31 de Mayo de 2014, fueron tomados fielmente de los libros de contabilidad y ésta se elaboró conforme a la normativa señalada en el Régimen de Contabilidad Pública.

Que la información revelada refleja en forma fidedigna la situación Financiera, Económica, Social y Ambiental de la SUPERINTENDENCIA DE SERVICIOS PUBLICOS y la totalidad de los hechos, transacciones y operaciones han sido reconocidos.

Que en los Estados Contables básicos de la SUPERINTENDENCIA DE SERVICIOS PUBLICOS con corte a 31 de Mayo de 2014, se revela el valor total de activos, pasivos, patrimonio, ingresos, gastos y cuentas de orden.



**PATRICIA DUQUE CRUZ**

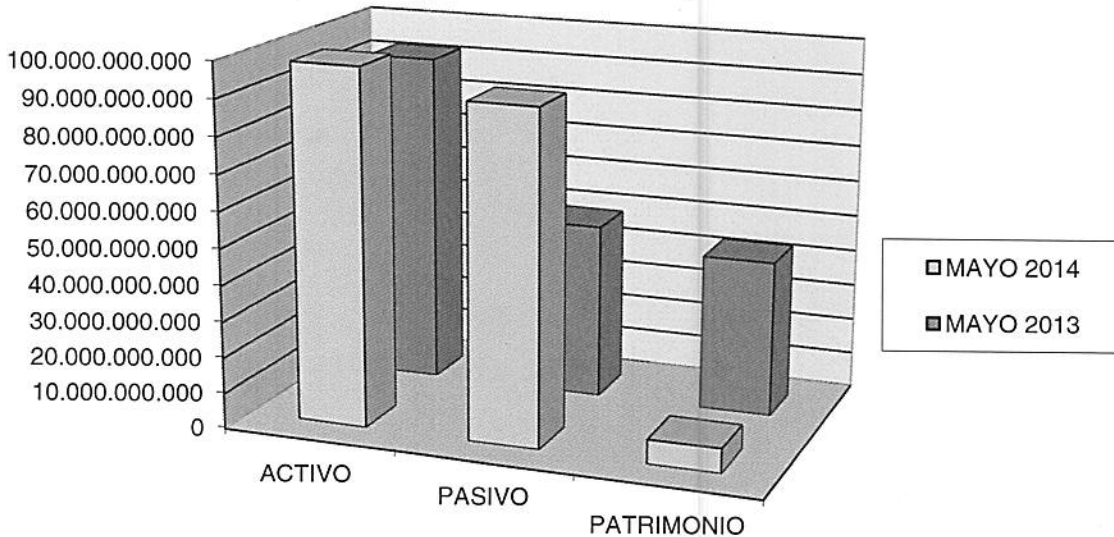
Representante Legal



**MARIA HELENA GONZALEZ ROJAS**

Contadora TP-9586-T

**SUPERINTENDENCIA DE SERVICIOS PUBLICOS  
DOMICILIARIOS  
BALANCE GENERAL COMPARATIVO  
A 31 DE MAYO  
(Cifras expresadas en Pesos)**



**SUPERINTENDENCIA DE SERVICIOS PUBLICOS  
DOMICILIARIOS  
ESTADO DE ACTIVIDAD FINANCIERA, ECONOMICA Y SOCIAL  
COMPARATIVO  
DEL 1 DE ENERO AL 31 DE MAYO  
(Cifras expresadas en Pesos)**

